



ERSATZTEILKATALOG SPARE PARTS MANUAL

'96



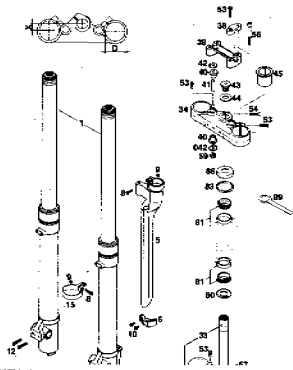
FAHRGESTELL CHASSIS

LC4

ART. NR. 3.203.95
12.95

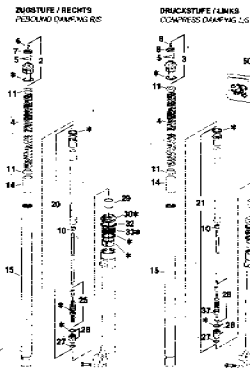
400/620 RXC

TELEGABEL MARZOCCHI FRONT FORK MARZOCCHI



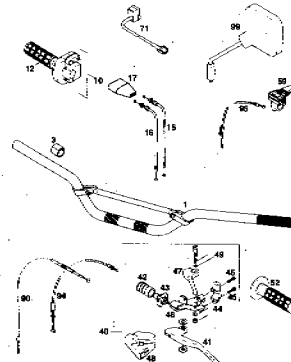
SEITE
Page
4

GABELBEINE MARZOCCHI FRONT FORK LEGS MARZOCCHI



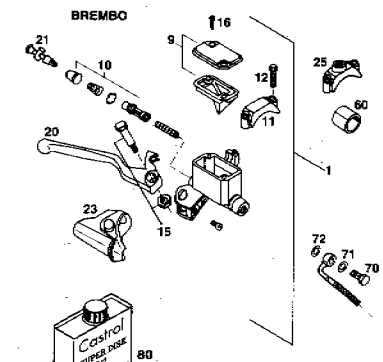
SEITE
Page
5

LENKER, ARMATUREN HANDLEBAR, CONTROLS



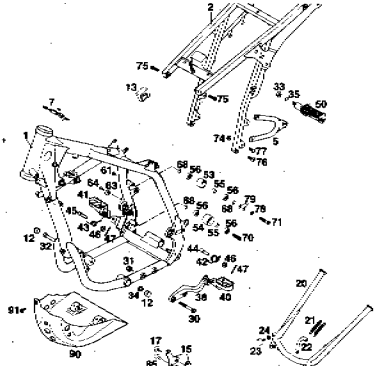
SEITE
Page
6

HANDBREMSZYLINDER BREMBO HAND BRAKE CYLINDER BREMBO



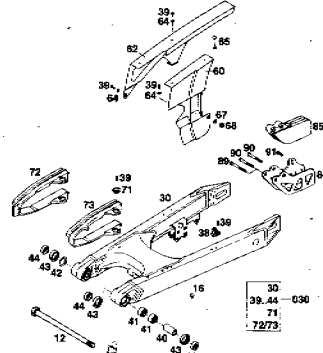
SEITE
Page
7

RAHMEN, AUSLEGER FRAME, SUB FRAME



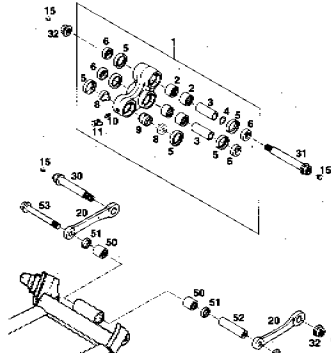
SEITE
Page
8

SCHWINGARM SWINGARM



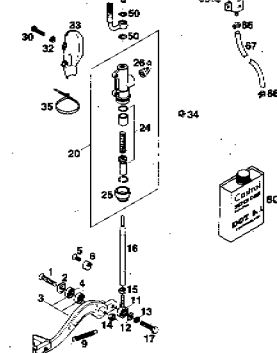
SEITE
Page
10

PRO LEVER ANLENKUNG PRO LEVER SYSTEM



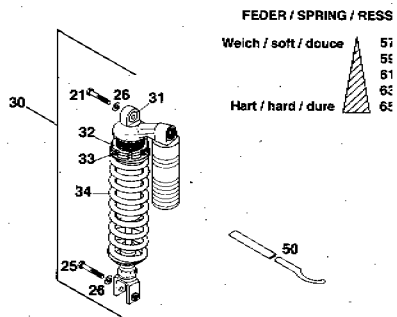
SEITE
Page
11

FUSSBREMSBETÄTIGUNG REAR BRAKE CONTROL



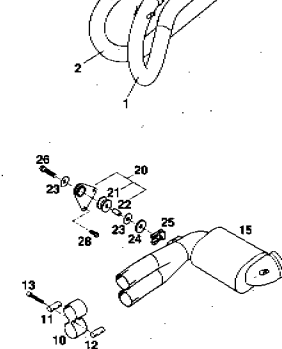
SEITE
Page
12

FEDERBEIN ÖHLINS SHOCK ABSORBER ÖHLINS



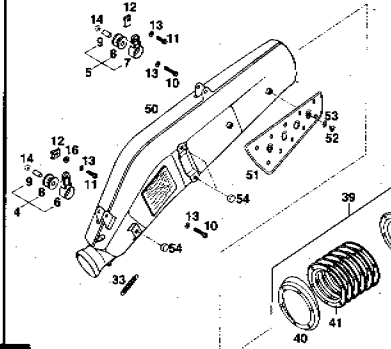
SEITE
Page
13

KRÜMMER, VORSCHALLDÄMPFER PIPES, PRE SILENCER



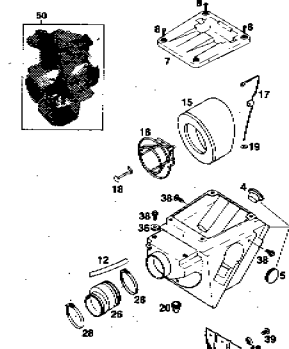
SEITE
Page
14

SCHALLDÄMPFER EXHAUST SILENCER



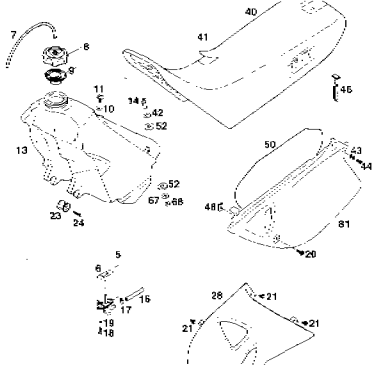
SEITE
Page
15

LUFTFILTERKASTEN AIR FILTER BOX



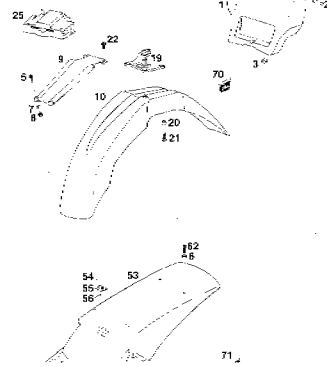
SEITE
Page
16

TANK, SITZBANK, VERKLEIDUNG TANK, SEAT, COVERS



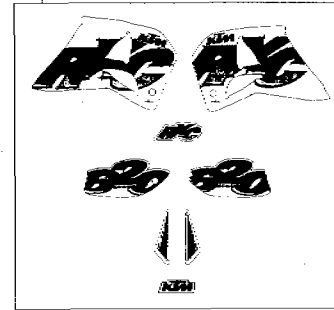
SEITE
Page
17

KOTFLÜGEL, MASKE FENDERS, MASK



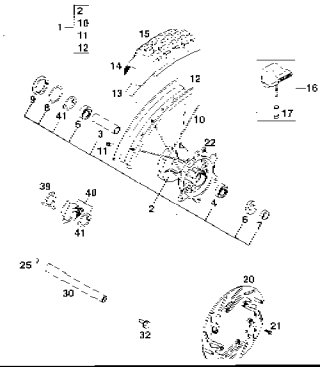
SEITE
Page
18

DEKOR DECAL



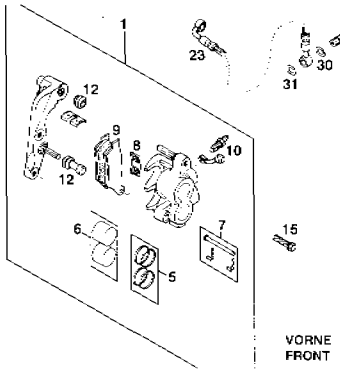
SEITE
Page
19

VORDERRAD FRONT WHEEL



SEITE
Page
20

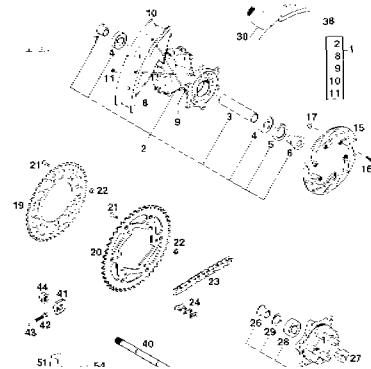
BREMSZANGE VORNE BRAKE CALIPER FRONT



VORNE
FRONT

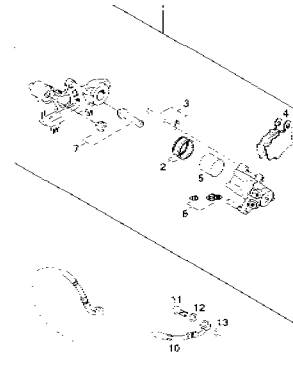
SEITE
Page
21

HINTERRAD REAR WHEEL



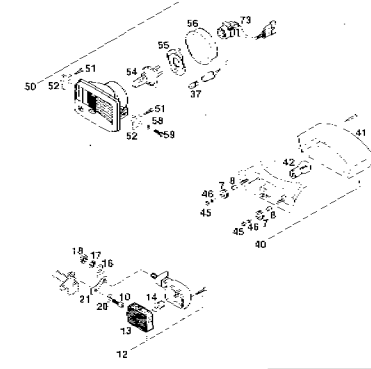
SEITE
Page
22

BREMSZANGE HINTEN BRAKE CALIPER REAR



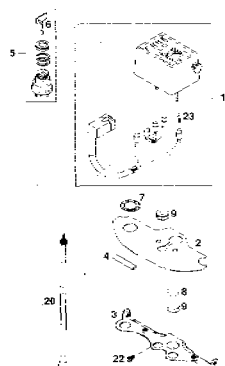
SEITE
Page
24

SCHEINWERFER, RÜCKLICHT, BLINKER HEAD LIGHT, REAR LIGHT, FLASHER



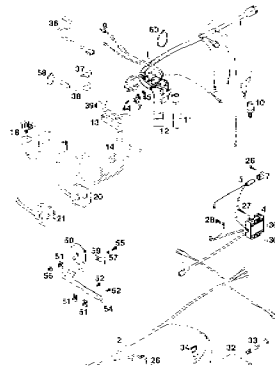
SEITE
Page
25

TACHOANLAGE SPEEDOMETER



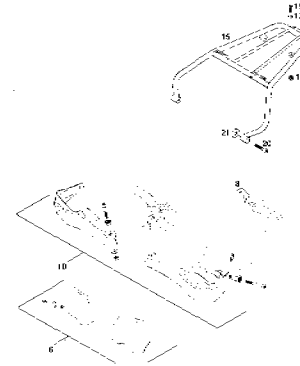
SEITE
Page
26

KABELSTRANG W.RING HARNESS



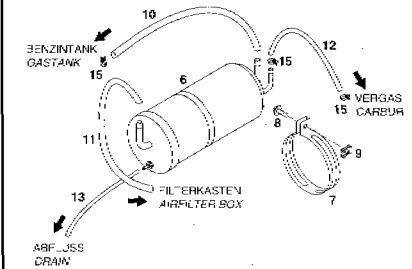
SEITE
Page
27

ZUBEHÖR ACCESSORIES



SEITE
Page
29

AKTIVKOHLEFILTER EVA[®] CANISTER



SEITE
Page
30

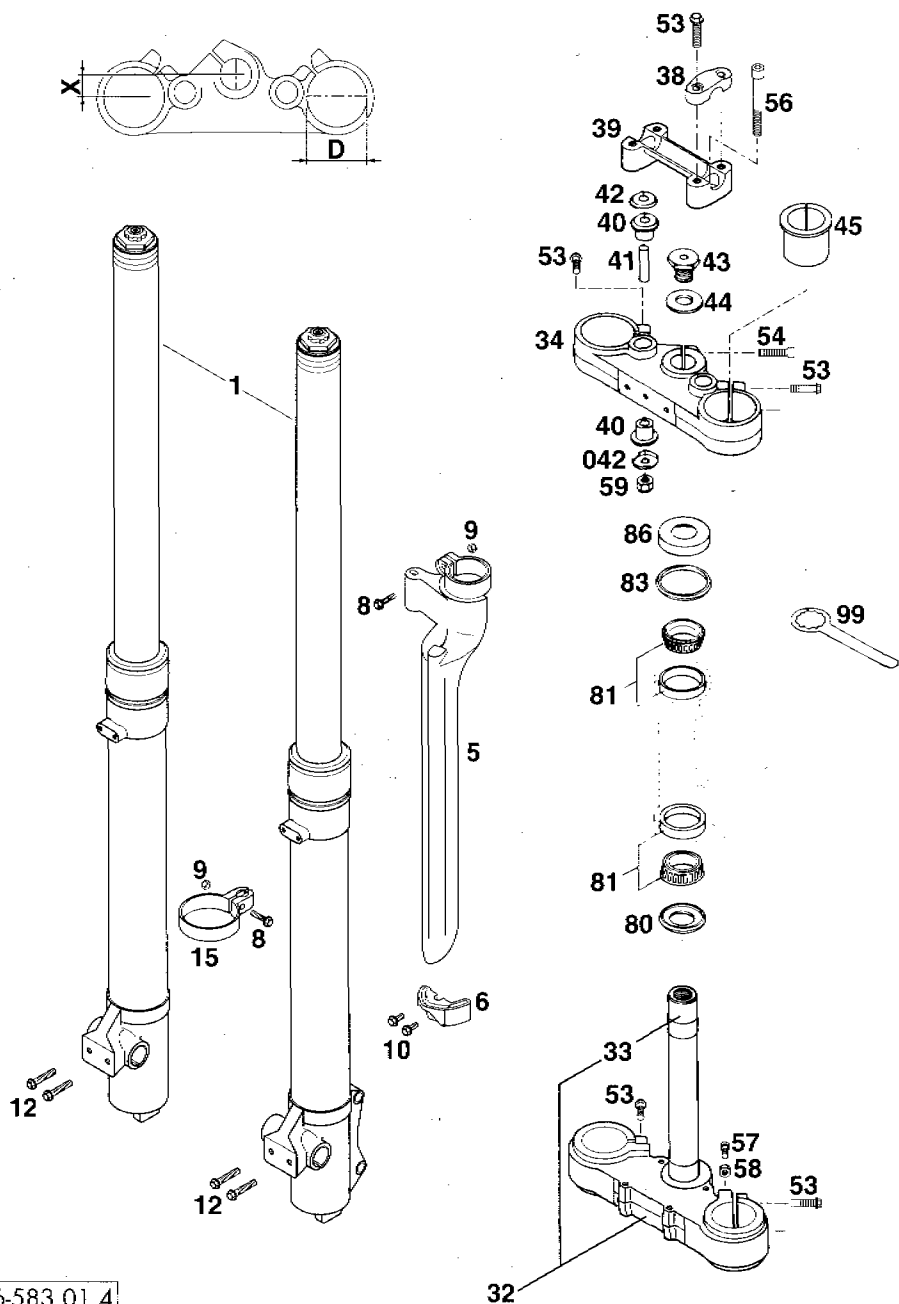


FIG	TEILNR/PARTNR	BEZEICHNUNG	DESCRIPTION	QTY
1*	124734	GABELBEINE KPL. „KTM 64“ '96 620 SX	FORK LEGS CPL.	1
1*	124731	GABELBEINE KPL. „KTM 63“ '96 400/620 SC, RXC USA	FORK LEGS CPL.	1
5*	546.01.291.000	GABELSCHUTZ MARZ. LINKS '96	FORK PROTECTOR L/S	1
*	546.01.391.000	GABELSCHUTZ MARZ. RECHTS '96	FORK PROTECTOR R/S	1
6*	546.01.290.000	GABELSCHUTZFÜHRUNG LINKS '96	PROTECTOR GUIDE	1
*	546.01.390.000	GABELSCHUTZFÜHRUNG RECHTS '96	PROTECTOR GUIDE	1
8	0015 050203	SK-BUNDSCHRAUBE M5X20 SW=8	H-H COLLAR SCREW	3
9	0985 050003	SS-MUTTER DIN985-M5	S _ NUT	3
10	0015 050123	SK-BUNDSCHRAUBE M5X12 SW=8	H-H COLLAR SCREW	4
12	520196	SK-BUNDSCHRAUBE M6X30 SW=10	H-H COLLAR SCREW	4
15	546.01.099.000	TACHOWELLENFÜHRUNG MARZOCCHI	SPEEDO.CABLE GUIDE	1
32*	502.01.132.044	GABELBR.UNT.KPL. X=18MM/D=45MM	BOT.FORK PLATE CPL.	1
33	501.01.033.100	GABELSCHAFTROHR L=244 '91	FORK STEM	1
34*	546.01.034.000	GABELBRÜCKE OBEN X=18MM/D=54MM	TOP FORK PLATE	1
38	546.01.038.000	LENKERKLEMMBRÜCKE '95	HANDLEBAR CLAMP	2
39	583.01.039.100	LENKERAUFNAHME '95	HANDLEBAR SUPPORT	1
40	564.01.040.000	GUMMIBÜCHSE	RUBBER BUSHING	4
41	564.01.041.100	DISTANZROHR 10,2 X 12 X 44	SPACER TUBE	2
42	564.01.042.000	SCHEIBE 10,5 X 32 X 2	WASHER	2
042	564.01.142.000	SCHEIBE 10,5 X 31	WASHER	2
43	564.01.043.000	SK-SCHRAUBE M20 X 1,5	HEX HEAD SCREW	1
44	564.01.044.000	SCHEIBE 21 X 38 X 3	WASHER	1
45*	546.01.034.050	HÜLSE OBEN MARZ.GABEL 45X54X41	BUSHING	2
53	0015 080303	SK-BUNDSCHRAUBE M8X30 SW=10	H-H COLLAR SCREW	12
54	0912 080353	ISK-SCHRAUBE DIN912-M8X35	A H SCREW	1
56	0984 100703	ISK-SCHRAUBE DIN7984-M10X70	A H SCREW	2
57	0933 070203	SK-SCHRAUBE DIN933-M7X20	HEX HEAD SCREW	2
58	0934 070003	SK-MUTTER DIN934-M7	HEX NUT	2
59	0985 100003	SS-MUTTER DIN985-M10	S _ NUT	2
80	546.01.084.100	O-RINGTRÄGER M. DICHTLIPPE '91	O-RING SUPPORT	1
81	542.01.081.000	KEGELROLLENLAGER SKF 331274	TAPER ROLLER BEARG	2
83	546.01.184.000	STEUERKOPFABDICHTUNG OBEN	TOP SEAL	1
86	542.01.086.000	SCHUTZRING	CAP	1
99	542.12.035.000	RINGSCHLÜSSEL SW=32	STEER.HEAD WREN.SCH	1

ZUGSTUFE / RECHTS
REBOUND DAMPING R/S

DRUCKSTUFE / LINKS
COMPRESS DAMPING L/S

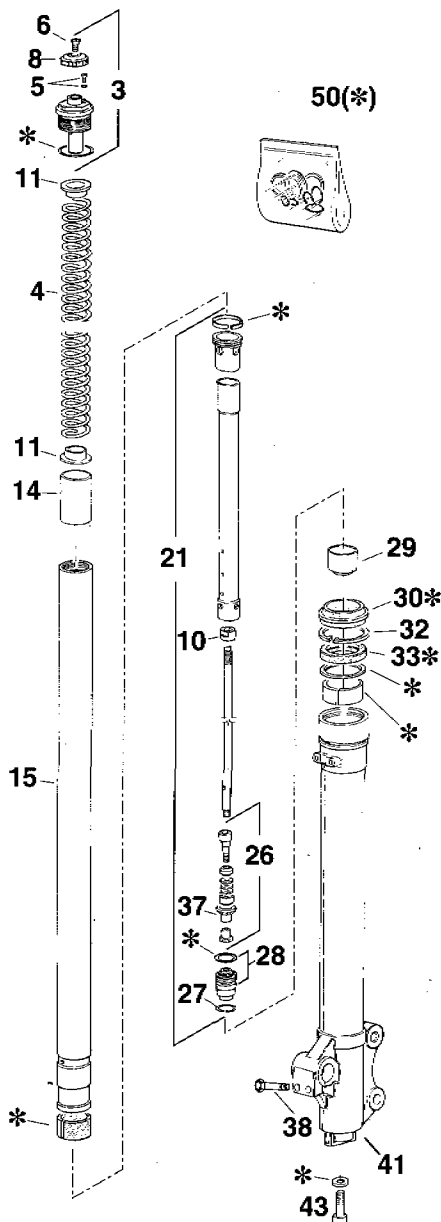
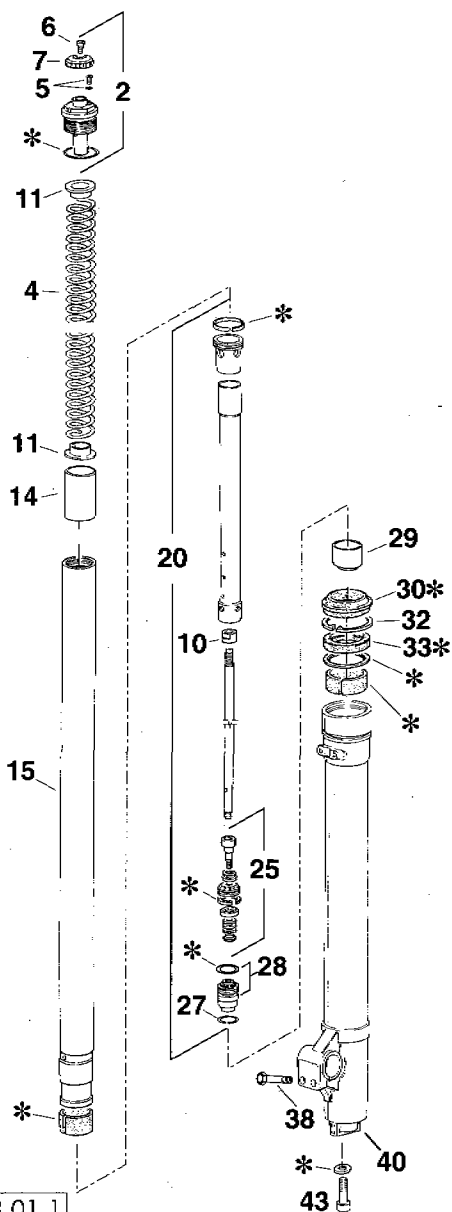


FIG	TEILNR/PARTNR	BEZEICHNUNG	DESCRIPTION	QTY
2*	701118	VERSCHLU-KAPPE KPL. RECHTS „R“	SCREW CAP CPL. R/S	1
3*	701119	VERSCHLU-KAPPE KPL. LINKS „C“	SCREW CAP CPL. L/S	1
4*	514977	FEDER 4,8 KTM 63	SPRING	2
4*	514980	FEDER 5,0 KTM 64	SPRING	2
5*	850208AR	LINSENSCHRAUBE M4X6	LENTIL HEAD SCREW	2
6*	520197	ISK-SENKSCHRAUBE M3X10	COUNTERSUNK SCREW	2
7*	549033	EINSTELLKNOPF RECHTS „R“	ADJUSTING KNOB R/S	1
8*	549034	EINSTELLKNOPF LINKS „C“	ADJUSTING KNOB L/S	1
10*	521119	KONTERMUTTER M12 X 1,25	LOCK NUT	2
11*	536071	FEDERHÜLSE	SPRING GUIDE CUP	4
14*	518938	VORSPANNBÜCHSE KTM 63	PRE-LOAD BUSH	2
14*	518953	VORSPANNBÜCHSE KTM 64	PRE-LOAD BUSH	2
15*	507437	GABELHOLM D=45MM	FORK TUBE	2
20*	803803	CARTRIDGE KPL. RECHTS KTM63/64	CARTRIDGE CPL. R/S	1
21*	803801	CARTRIDGE KPL. LINKS KTM 61/62/63/64	CARTRIDGE CPL. L/S	1
25*	850561	REP.SATZ KOLBEN RE. KTM 63/64	REPAIR KIT R/S	1
26*	850562	REP.SATZ KOLBEN LINKS KTM 61/62/63/64	REPAIR KIT L/S	1
27*	523232	SEEGERRING	STOP RING	2
28*	717026	BODENVENTIL	FOOT VALVE	2
29*	532631	HYDROSTOP	HYDROSTOP	2
30*	533266	STAUBMANSCHETTE	DUST SEAL	2
32*	523239	SEEGERRING	STOP RING	2
33*	528145	SIMMERRING 45/58/8,5/11	SEAL	2
37*	530081	KOLBEN-DRUCKSTUFE	FLOATING PISTON	1
38*	520196	SK-BUNDSCHRAUBE M6X30 SW=10	H H COLLAR SCREW	4
40*	5031170/BS/R	GLEITROHR RECHTS	SLIDER R/S	1
41*	5031175/BS/R	GLEITROHR LINKS	SLIDER L/S	1
43*	520019	ISK-SCHRAUBE M10X30 NIEDER	A H SCREW	2
50*	850544	REP.SATZ SIMMERRINGE-BÜCHSEN	REPAIR KIT	1

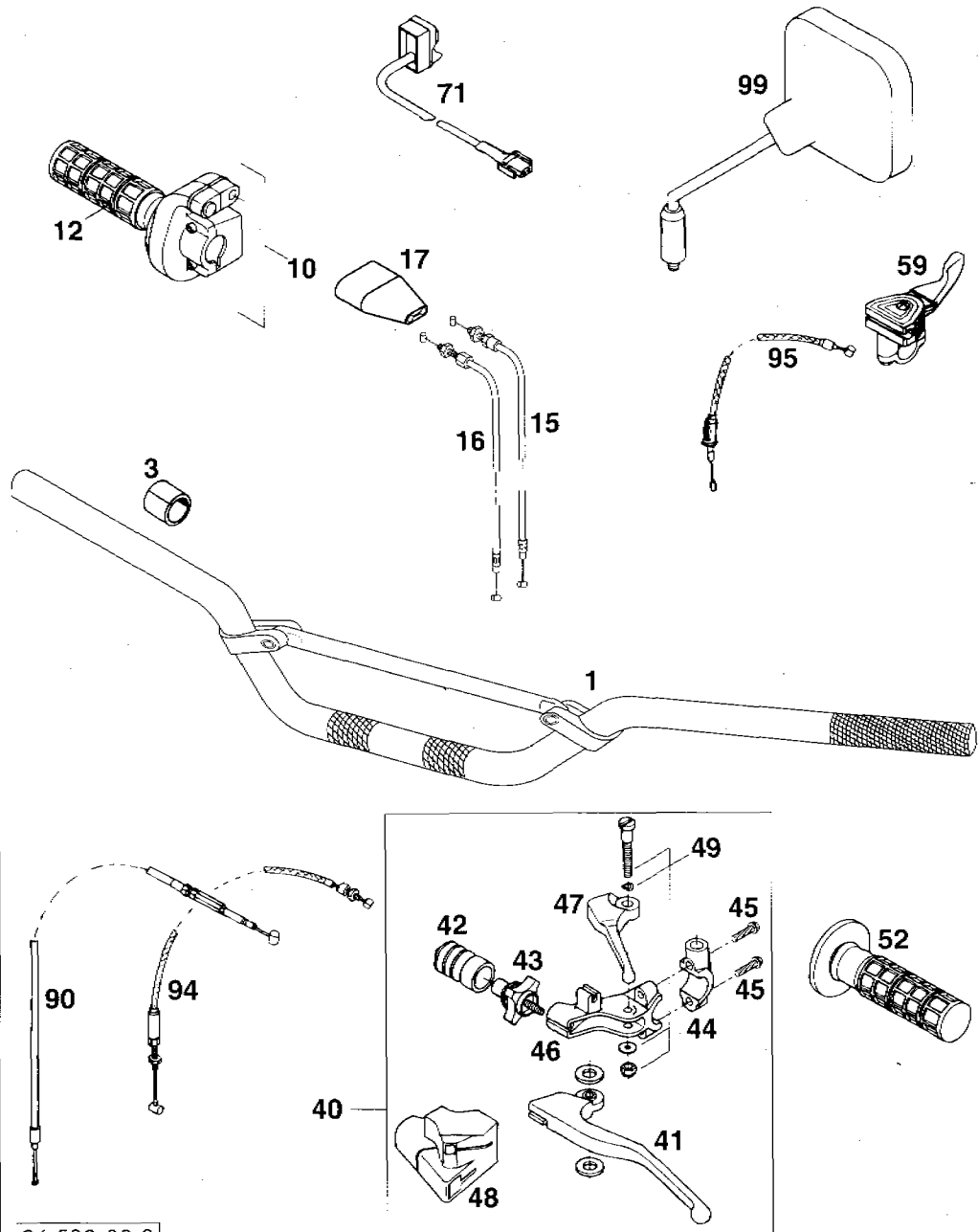


FIG	TEILNR/PARTNR	BEZEICHNUNG	DESCRIPTION	QTY
1	502.02.001.000	ALU-LENKER C.M.V. '95	HANDLEBAR	1
3	502.02.010.000	DISTANZBÜCHSE 22 X 28 X 22 PVC	BUSHING	X
10*	583.02.010.200	GASDREHGRIF KPL. FÜR RXC '95	THROTTLER GRIP CP.	1
12	583.02.003.000	DREHGRIFÜBERZUG DOMINO	THROTTLER GRIP COVER	1
15*	583.02.091.300	GASSEIL DOMINO/QWIK SILVER II AUF / OPEN	THROTTLER CABLE	1
16*	583.02.191.300	GASSEIL DOMINO/QWIK SILVER II ZU / CLOSE	THROTTLER CABLE	1
17*	583.02.016.200	SCHUTZKAPPE DOMINO FÜR RXC '95	PROTECTION COVER	1
40	583.02.040.100	KUPPLUNGSHABEL KPL. DOMINO '94	CLUTCH LEVER ASSY	1
41	583.02.055.000	KUPPLUNGSHABEL LOSE	CLUTCH LEVER LOOSE	1
42	546.02.126.000	FALTENBALG KUPPLUNGSHABEL '91	PLASTIC SLEEVE	1
43	583.02.043.000	STELLSCHRAUBE KPL. M7	ADJUSTING SCREW	1
44	583.02.044.000	KLEMMSCHELLE SPIEGEL M10X1,25	CLAMP	1
45	0015 060253	SK-BUNDSCHRAUBE M6X25 SW=8	H/H COLLAR SCREW	2
46	583.02.023.000	Gelenkstück DOMINO	JOINT	1
47	583.02.047.000	DEKOHEBEL LOSE	DECORATIVE LEVER LOOSE	1
48	583.02.048.000	SCHUTZKAPPE	PLASTIC COVER	1
49	583.02.049.000	HEBELSCHRAUBE KPL.	LEVER SCREW CP.	1
52	583.02.052.000	FESTGRIF DOMINO '93	RUBBER GRIP	1
59	583.02.050.000	CHOCKEHEBEL DOMINO '93	CHOKE LEVER	1
71*	583.11.071.100	KURZSCHLUSSCHALTER 550MM '94	SHORT CIRC. SWITCH	1
90	502.02.090.200	KUPPLUNGSEIL 125/LC4 TSK '94	CLUTCH CABLE	1
94	583.02.094.000	HANDDEKOSEIL '93	DECOMPRESSION CABLE	1
95	583.02.095.000	KALTSTARTSEIL LC4 '93	CHOKE CABLE	1
99	580.12.040.000	RÜCKBLICKSPIEGEL LINKS	MIRROR L/S	1
-	580.12.140.000	RÜCKBLICKSPIEGEL RECHTS	MIRROR R/S	X

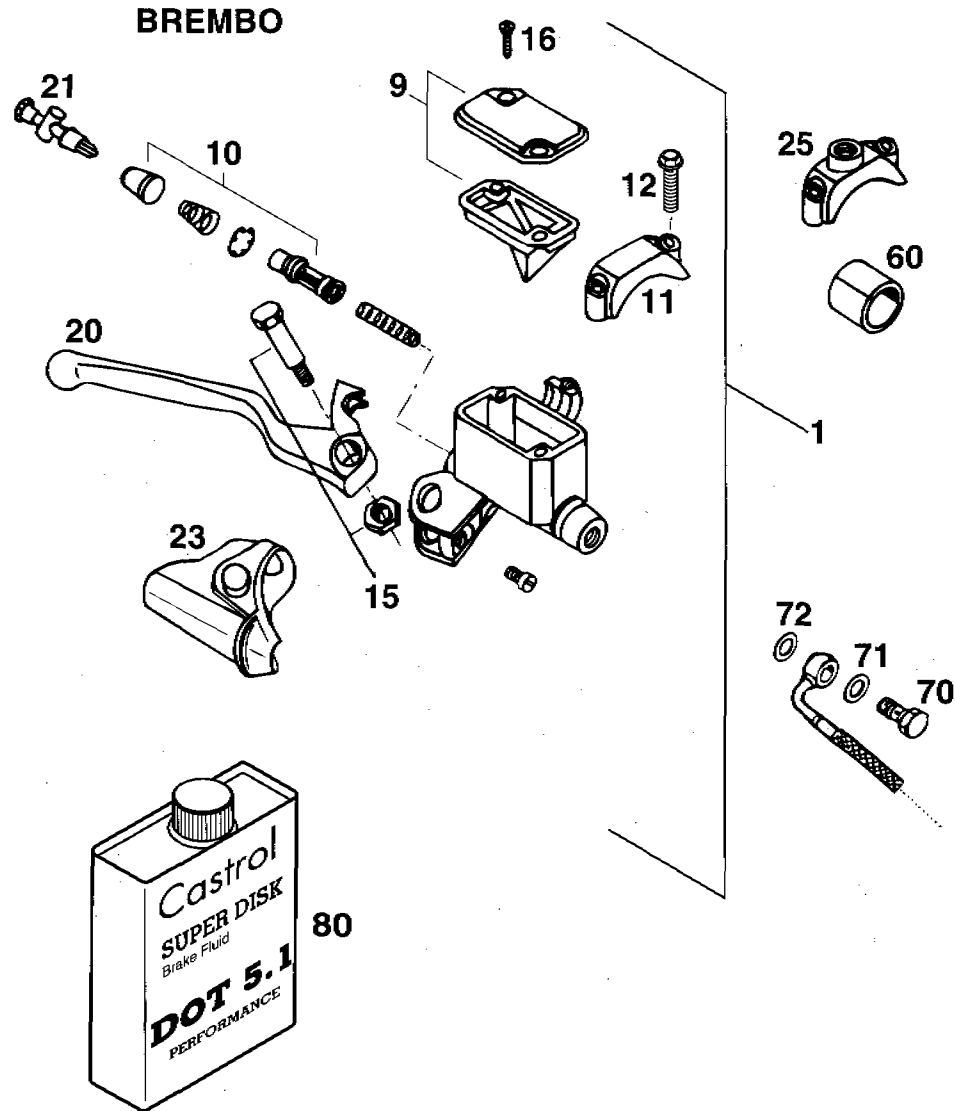


FIG	TEILNR/PARTNR	BEZEICHNUNG	DESCRIPTION	QTY
1	502.13.001.044	HANDBREMSZYLINDER BREMBO'94 D = 11 MM	HANDBRAKE CYLINDER	1
9	502.13.012.000	DECKEL KPL.	COVER CPL.	1
10	502.13.050.000	REPARATUR-SATZ KOLBEN 11MM	REPAIR KIT	1
11	544.13.011.000	SHELLE	CLAMP	1
12	0015 060253	SK-BUNDSCHRAUBE M6X25 SW=8	H H COLLAR SCREW	2
15	502.13.015.000	HEBELSCHRAUBE KPL.	LEVER SCREW CPL.	1
16	0965 050163	SENKSCHRAUBE DIN965-M5X16	COUNTERSUNK SCREW	2
20	502.13.020.000	HANDBREMSHEBEL LOSE BREMBO'94	BRAKE LEVER LOOSE	1
21	502.13.021.000	STELLSCHRAUBE KPL.	ADJUSTING SCREW	1
23	502.13.023.000	SCHUTZKAPPE BREMBO'94	PLASTIC COVER	1
25	580.12.040.150	KLEMMSCHELLE F. SPIEGEL '94	CLAMP	1
60	502.02.010.000	DISTANZBÜCHSE 22 X 28 X 22 PVC	BUSHING	X
70	502.13.025.000	HOHLSCHRAUBE M 10 X 1 X 19	CONNECTING SCREW	1
71	420.13.026.000	DICHTRING 10 X 16 X 1,5 CU	SEAL RING CU.	1
72	420.13.226.000	DICHTRING 10 X 16 X 1 CU	SEAL RING CU.	1
80	060 54	BREMSFLÜSSIGK. DOT 5.1 CASTROL	BRAKE FLUID	1

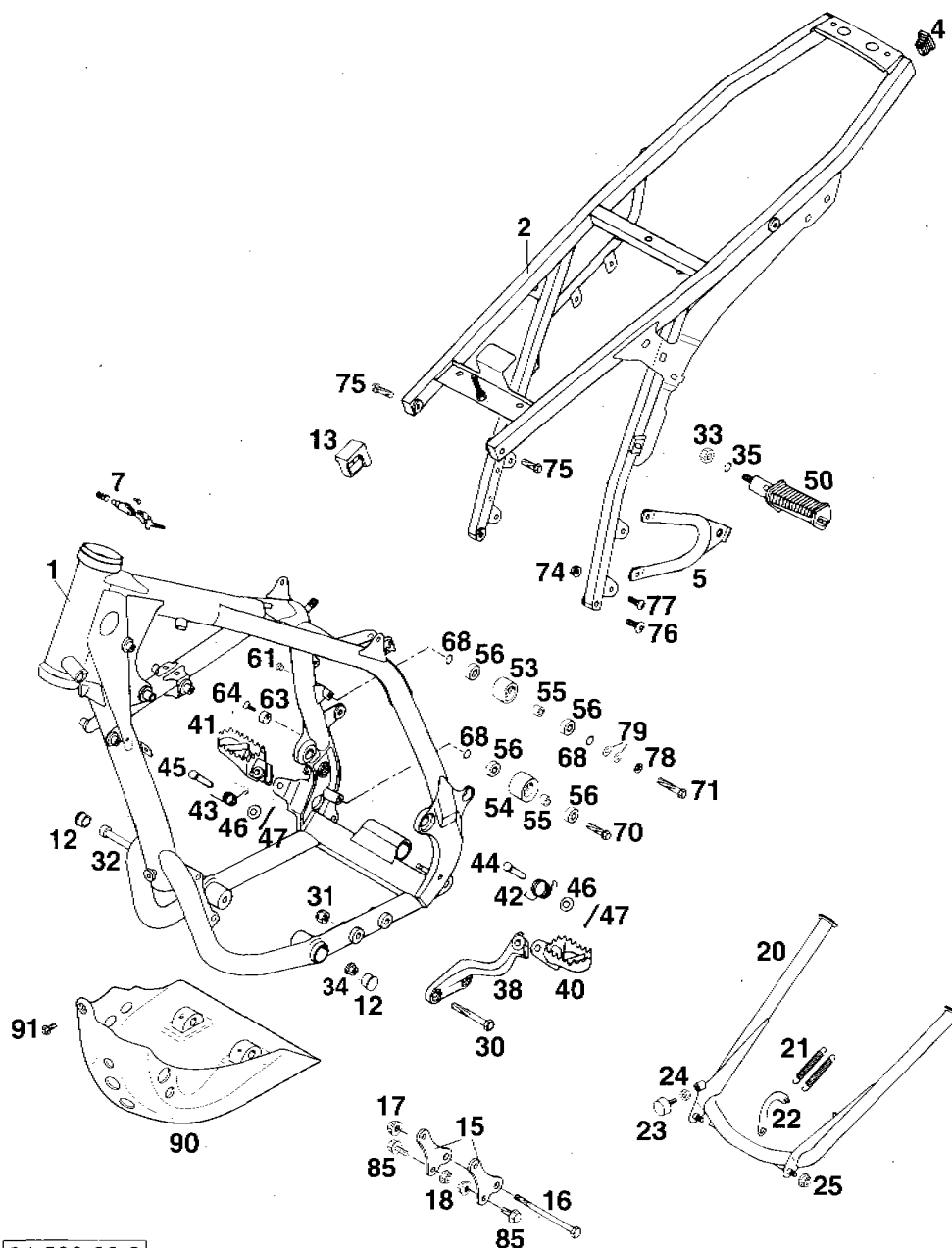


FIG	TEILNR/PARTNR	BEZEICHNUNG	DESCRIPTION	QTY
1*	583.03.001.500	RAHMEN SC, RXC BRUSTROHR 50MM./CHEST TUBE 50MM. (MIT LAGER FÜR ANLENKUNG)	FRAME	1
2*	583.03.002.400	AUSLEGER KPL. STAHL	SUB FRAME	1
4	583.03.002.090	VERSCHLUSSTOPFEN 12 X 17 MM	PLUG	2
5	583.03.003.000	FUSSRASTENTRÄGER HINTEN LI.'93	FOOT PED BRACKET L	X
-	583.03.103.000	FUSSRASTENTRÄGER HINTEN RE.'93	FOOT PED BRACKET R	X
7	440.03.007.000	STEUERKOPFSCHLOSS KPL.	STEERING HEAD LOCK	1
12	710.01.012.000	PVC ABSCHLUSSKAPPE D=22MM	PLASTIC CAP	2
13	583.07.015.000	TANKAUFLAGE '93	TANK PROTECTOR	2
15	583.03.055.000	MOTORAUFHÄNGUNG AGW '94	ENGINE SUPPORT	2
16	0931 101103	SK-SCHRAUBE DIN931-M10X110	- H SCREW	1
17	490.09.082.000	STOVERFLANSCHMUTTER M10 SW=17	SELF LOCKING NUT	1
18	543.10.086.000	STOVERFLANSCHMUTTER M8	SELF LOCKING NUT	4
20	583.03.022.000	MITTELSTÄNDER LANG 415 MM '93	CENTER STAND	1
21	100.03.021.000	STÄNDERFEDER KURZ	SPRING S-ORT	2
22	583.03.027.000	FEDERBÜGEL '93	SPRINGBOW	1
23	583.03.070.000	STÄNDERANSCHLAGGUMMI	RUBBER	1
24	0934 080003	SK-MUTTER DIN934-M8	HEX NUT	1
25	543.10.086.000	STOVERFLANSCHMUTTER M8	SELF LOCKING NUT	1
30	0931 100603	SK-SCHRAUBE DIN931-M10X60	H H SCREW	2
31	0985 100003	SS-MUTTER DIN985-M10	S L NUT	2
32	0912 101603	ISK-SCHRAUBE DIN912-M10X160	A H SCREW	1
33	0934 100003	SK-MUTTER DIN934-M10	HEX NUT	X
34	546.30.044.000	BUNDMUTTER M10 SW=13	FLANGE NUT	1
35	0127 100003	FEDERRING DIN 127	LOCK WASHER	X
38	583.03.038.000	FUSSRASTENTRÄGER LINKS '93	FOOT PED BRACKET L	1
40	583.03.040.000	FUSSRASTE LINKS '93	FOOT PED L/S	1
41	546.03.140.000/19	FUSSRASTE RECHTS '93	FOOT PED R/S	1
42	583.03.041.000	FUSSRASTENFEDER LINKS '93	SPRING L/S	1
43	546.03.041.000	FUSSRASTENFEDER LINKS & RECHTS	SPRING L/S & R/S	1
44	583.03.044.000	BOLZEN F. FU-RASTER 9,8 X 43	BOLT FOR FOOT PED	1
45	546.03.044.000	BOLZEN F. FU-RASTER 9,8 X 50	BOLT FOR FOOT PED	1
46	0125 100003	SCHEIBE DIN125-A10,5	FLAT WASHER	2
47	0094 032253	SPLINT DIN94-3,2X25	PIN	2
50	490.03.250.000	FUSSRASTE HINTEN LINKS KPL.	REAR FOOT PED L/S	X

* = NEUTEIL / NEW PART X = NACH BEDARF / AS REQUIRED

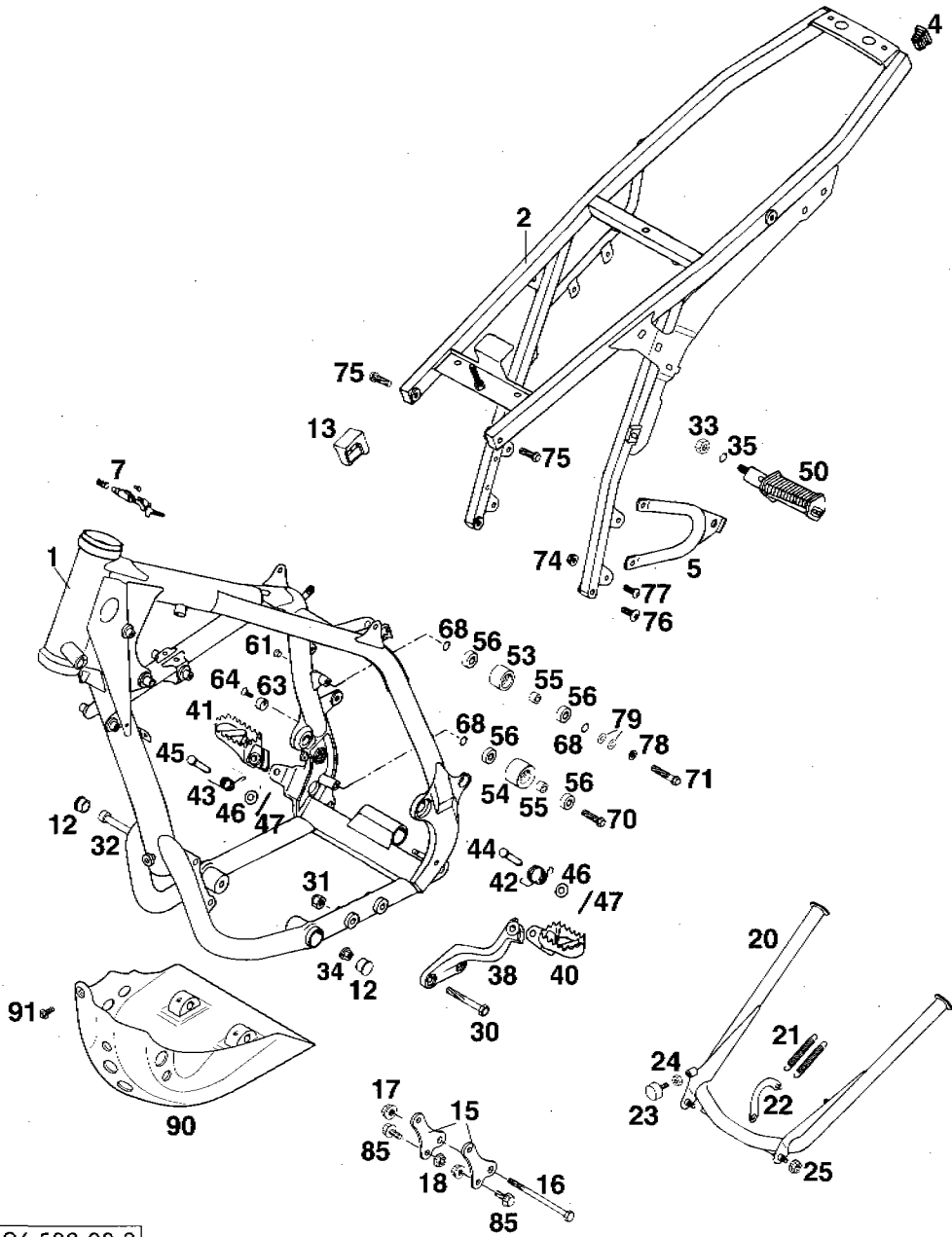


FIG	TEILNR/PARTNR	BEZEICHNUNG	DESCRIPTION	QTY
50	490.03.350.000	FUSSRASTE HINTEN RECHTS KPL.	REAR FOOT PED R/S	X
53	502.03.053.000	KETTENROLLE D=30MM	CHAIN ROLL	1
54	502.03.053.100	KETTENROLLE D=35MM	CHAIN ROLL	1
55	740.03.021.000	BÜCHSE 8 X 12 X 6,5	BUSHING	2
56	0625 006087	RILLENKUGELLAGER 608 DD 2RS C3	BALL BEARING	2
61	544.03.135.000	VERSCHLUSSPFROPFEN SFL10	PLASTIC CAP	1
63	583.03.063.000	BREMSHEBELANSCHLAG '93	BRAKE LEVER STOP	1
64	0991 060203	ISK-SENKSCHRAUBE DIN7991-M6X20	FLAT HEAD BOLT	1
68	360.03.014.000	SCHNORR-SICHERUNGSSCHEIBE 8MM	LOCK WASHER	X
70	0015 080303	SK-BUNDSCHRAUBE M8X30 SW=10	H H COLLAR SCREW	1
71	0015 080353	SK-BUNDSCHRAUBE M8X35 SW=10	H H COLLAR SCREW	1
74	543.10.086.000	STOVERFLANSCHMUTTER M8	SELF LOCKING NUT	X
75	0015 080253	SK-BUNDSCHRAUBE M8X25 SW=10	H H COLLAR SCREW	2
76	545.10.052.000	KETTENRADSCHRAUBE-ISK M8X26	SPROCKET SCREW	2
77	0107 080203	ISK-LINSENSCHRAUBE M8X20	COUNTERSUNK SCREW	X
78	0797 080003	ZAHNSCHEIBE DIN6797-J8,4	LOCK WASHER	X
79	0125 080003	SCHEIBE DIN125-A8,4	FLAT WASHER	X
85*	491.09.481.052	SK-BUNDSCHRAUBE M8X16	H H COLLAR SCREW	2
90*	583.03.005.044	MOTORSCHUTZ KPL. 4-TAKT '96 400-620 SC, RXC, EXC, EGS	ENGINE PROTECTOR	1
91*	0014 060133	SK-BUNDSCHRAUBE M6X13 SW=8	H H COLLAR SCREW	1

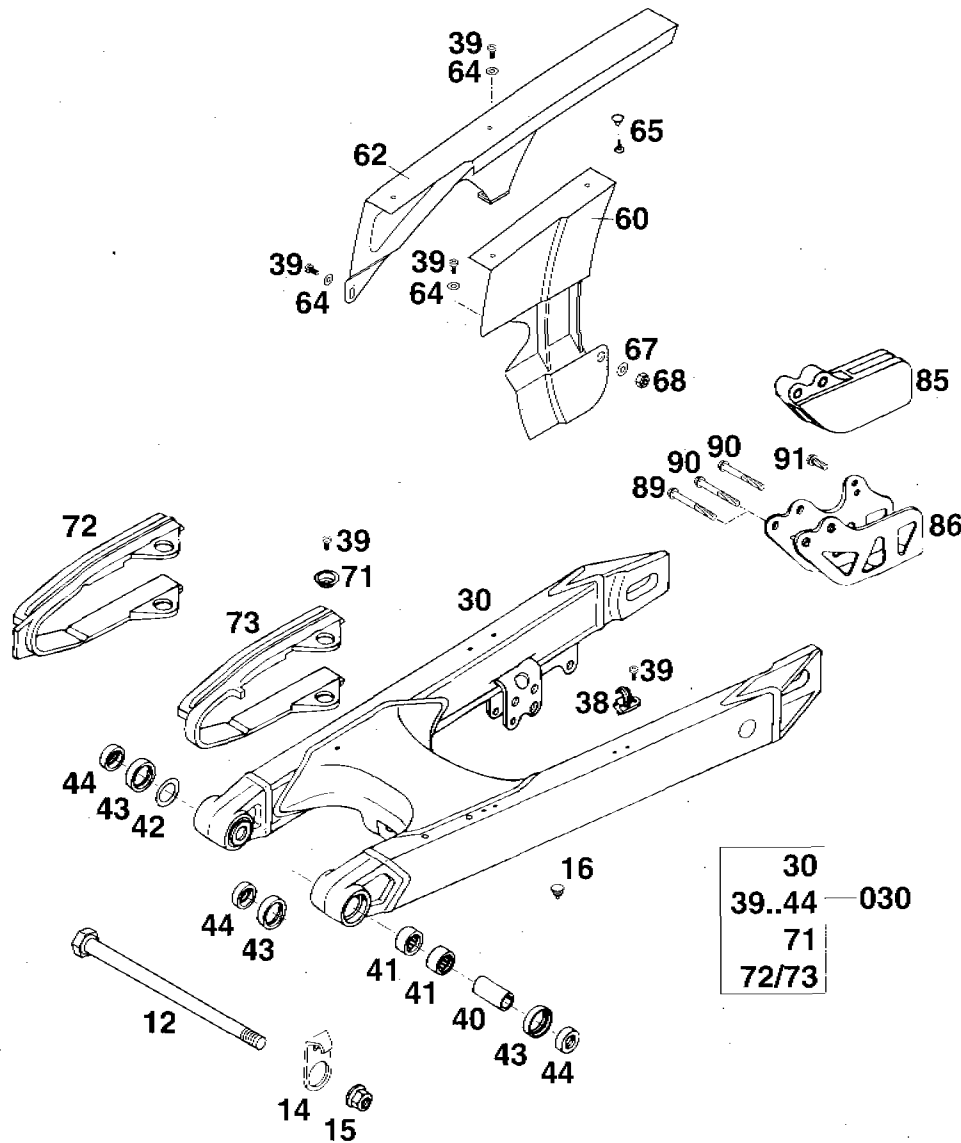


FIG	TEILNR/PARTNR	BEZEICHNUNG	DESCRIPTION	QTY
12	546.03.014.000	SCHWINGARMBOLZEN 15 X 250	SWINGARM BOLT	1
14	502.30.211.000	BREMSSCHLAUCHFÜHRUNG '89	BRAKE TUBE GUIDE	1
15	546.03.015.000	STOPPMUTTER M14X1,5 SW=19	SELF LOCKING NUT	1
16*	544.03.135.000	VERSCHLUSSPFROPFEN SFL10	PLASTIC CAP	2
30	583.03.030.100	SCHWINGARM LOSE 570MM „4“ '94 620 SX	SWINGARM LOOSE	1
30*	583.03.130.200	SCHWINGARM LOSE 570MM „4A“ '96 400/620 SC,RXC,EXC,EGS	SWINGARM LOOSE	1
030	583.03.030.144	SCHWINGARM KPL. 570MM „4“ '94 620 SX	SWINGARM CPL.	1
030*	583.03.130.244	SCHWINGARM KPL. 570MM „4A“ '96 400/620 SC,RXC,EXC,EGS	SWINGARM CPL.	1
38	546.11.076.000	HALTESCHELLE FÜR BREMSSCHLAUCH	SUPPORT	X
38*	546.11.076.100	HALTESCHELLE FÜR BREMSSCHL.'96	SUPPORT	2
39	0010 050103	TAPTITE-GEW.FURCHSCHR.M5X10	TAPITITE SCREW	7
40	502.03.081.700	LAGERHÜLSE 15 X 20 X 38,7	BUSHING	2
41	502.03.097.000	NADELHÜLSE HK 2012	NEEDLE BEARING	4
42	546.03.036.000	ANLAUFSCHEIBE 22,2 X 31,7 X 1	T-RUST WASHER	2
43	0760 253270	WELLENDICHRING 25X32X7 BSL	SEAL	4
44	546.03.090.000	TASSE FÜR WELLENDICHR 15X25X9	BUCKET	4
60*	583.07.060.000	KETTENSCHUTZ KLEIN '96	CHAIN GUARD	1
62*	583.07.060.050	KETTENSCHUTZ GRO. '96	CHAIN GUARD	1
64	0125 050003	SCHEIBE DIN125-A5,3	FLAT WASHER	3
65*	200.12.062.055	HOHLNIET 2-TLG.	RIVET	2
67	0125 060003	SCHEIBE DIN125-A6,4	FLAT WASHER	1
68	0985 060003	SS-MUTTER DIN985-M6	NUT	1
71	722.10.079.000	STÜTZSCHALE	BUCKET	2
72	502.07.073.000	KETTENGLEITSCHUTZ '92 620 SX	CHAIN GUIDE	1
73*	583.07.073.100	KETTENGLEITSCHUTZ '96 400-620 SC,RXC,EXC,EGS	CHAIN GUIDE	1
85	546.07.066.100	KETTENFÜHRUNG HINTEN '94	CHAIN GUIDE	1
86	502.07.070.000	HALTEBLECH KETTENFÜHRUNG '94	RETAIN PLATE	1
89	0015 060553	SK-BUNDSCHRAUBE M6X55 SW=8	H/H COLLAR SCREW	1
90	0015 060503	SK-BUNDSCHRAUBE M6X50 SW=8	H/H COLLAR SCREW	1(2)
91	0015 060163	SK-BUNDSCHRAUBE M6X16 SW=8	H/H COLLAR SCREW	1

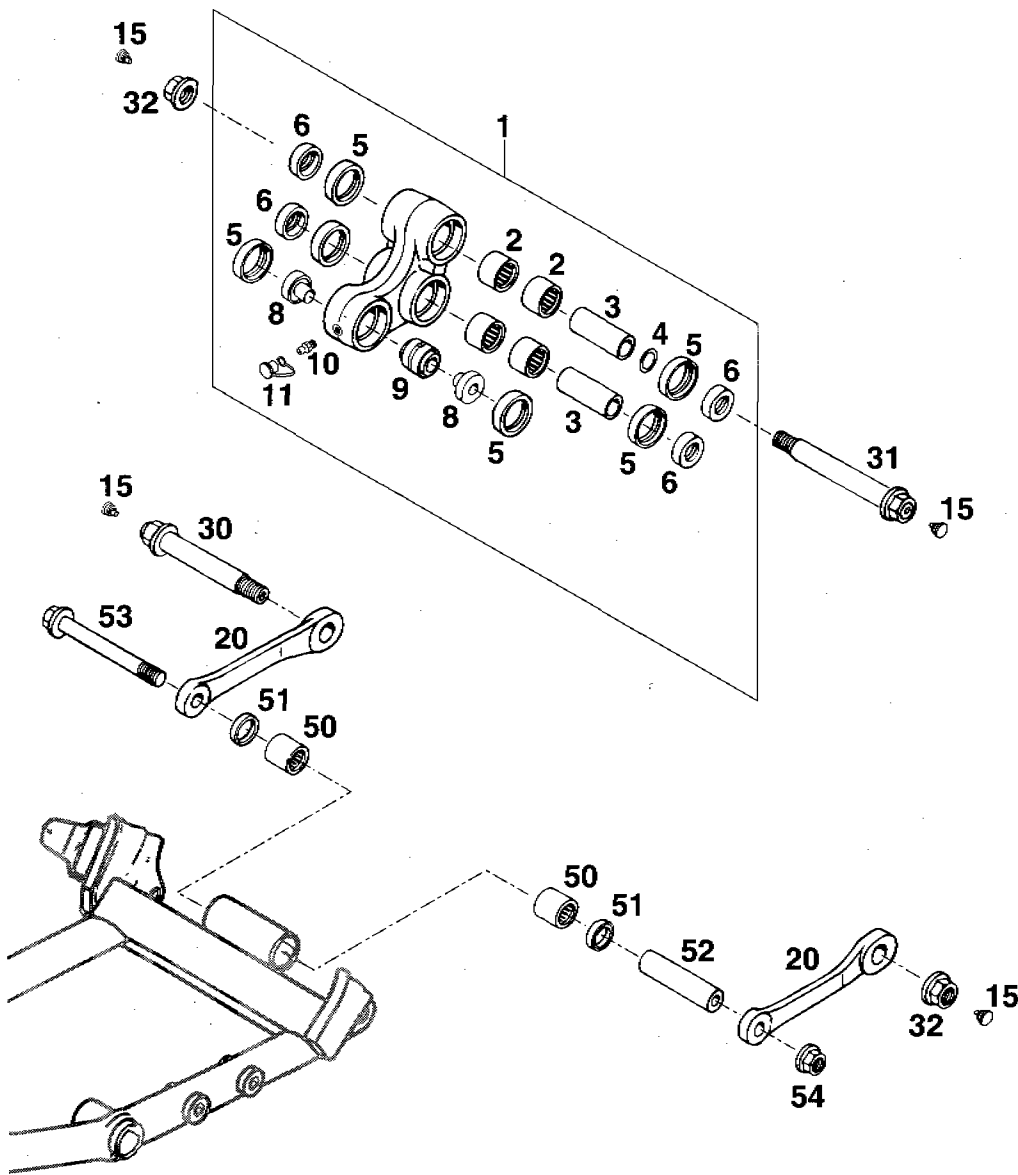


FIG	TEILNR/PARTNR	BEZEICHNUNG	DESCRIPTION	QTY
1	583.03.080.144	WINKELHEBEL KPL. '94	ROCKER ARM	1
2	546.03.097.000	NADELHÜLSE HK 2016	NEEDLE CAGE	4
3	546.03.081.000	LAGERHÜLSE 15 X 20 X 48 MM	BEARING SLEEVE	2
4	546.03.090.010	STAHLSCHEIBE 15,2 X 19 X 0,1	THRUST WASHER	X
4	546.03.090.020	STAHLSCHEIBE 15,2 X 19 X 0,2	THRUST WASHER	X
4	546.03.090.030	STAHLSCHEIBE 15,2 X 19 X 0,3	THRUST WASHER	X
5	0760 253270	WELLENDICHTRING 25X32X7 BSL	SEAL	6
6	583.03.090.000	TASSE F. WELLENDICHTR 15X25X11	BUCKET	4
8	583.03.085.100	BUNDBÜCHSE FÜR GELENKLAGER '95	BUSHING	2
9	542.03.083.050	GELENKLAGER 12X25X22 (16-1061)	LINK	1
10	720.03.035.000	SCHMIERNIPPEL M6 GERADE	GREASE FITTING	1
11	530.03.099.000	KAPPE F.SCHMIERNIPPEL	CAP	1
15*	544.03.135.000	VERSCHLUSSPFROPFEN SFL10	PLASTIC CAP	4
20	583.03.083.000	VERBINDUNGSSTANGE L=127MM '93	CONNECTING ROD	2
30	546.03.182.050	BOLZEN VERB.STANGE-WINKELHEBEL 15X98 - M14X1,5	BOLT	1
31	502.03.082.150	BOLZEN SCHWINGE-WINKELHEBEL 15X118 - M14X1,5	BOLT	1
32	546.03.015.000	STOPPMUTTER M14X1,5 SW=19	SELF LOCKING NUT	2
50	565.03.195.100	NADELLAGER HK 1816	NEEDLE BEARING	2
51	0760 182442	SIMMERRING 18 X 24 X 4	SEAL RING	2
52	583.03.084.000	LAGERHÜLSE 12 X 18 X 67 MM	BEARING SLEEVE	1
53	583.03.087.000	SONDERSCHRAUBE M12X100 12.9	SPECIAL SCREW	1
54	491.03.415.000	STOV.FLA.MUTTER M12X1,75 SW=17	FLANGE NUT	1

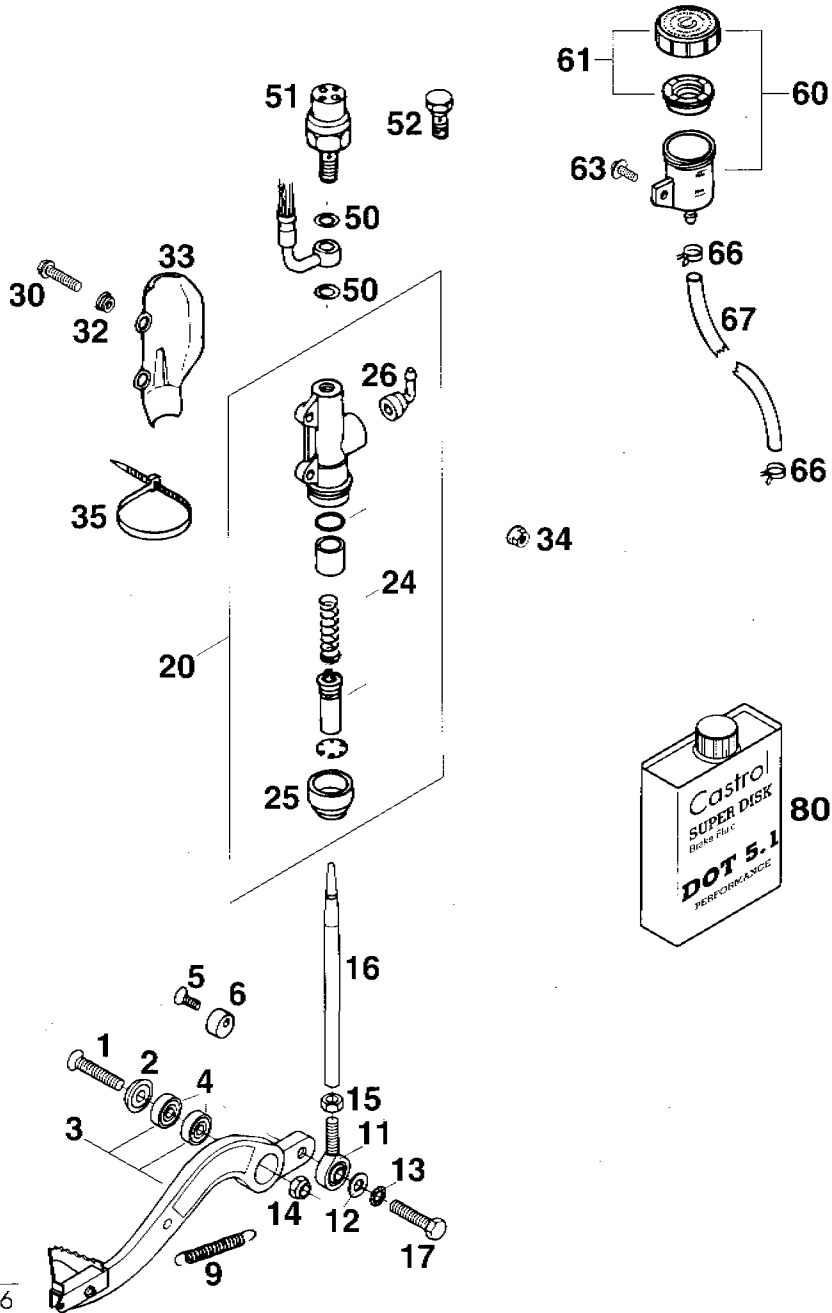


FIG	TEILNR./PARTNR	BEZEICHNUNG	DESCRIPTION	QTY
1	0991 080353	ISK-SENKSCHRAUBE DIN7991-M8X35	COUNTERSUNK SCREW	1
2	583.03.061.000	FASONSCHHEIBE ALU 8 X 24 MM	WASHER	1
3	583.03.060.044	FUSSBREMSHEBEL KPL. '93	BRAKE PEDAL CPL.	1
4	0625 006087	RILLENKUGELLAGER 608 DD 2RS C3	BALL BEARING	2
5	0991 060203	ISK-SENKSCHRAUBE DIN7991-M6X20	FLAT HEAD BOLT	1
6	583.03.063.000	BREMSHEBELANSCHLAG '93	BRAKE LEVER STOP	1
9	130.03.062.000	RÜCKHOLFEDER	RETURN SPRING	1
11	583.03.062.000	GELENKKOPF M8 B=12MM '93	HEIM JOINT	1
12	0125 080003	SCHEIBE DIN125-A8,4	FLAT WASHER	1
13	0797 080003	ZAHNSCHEIBE DIN6797-J8,4	LOCK WASHER	1
14	0985 080003	SS-MUTTER DIN985-M8	SL NUT	1
15	0934 080003	SK-MUTTER DIN934-M8	HEX NUT	1
16	583.03.168.000	DRUCKSTANGE ALU L=178MM '93	PRESSURE ROD	1
17	0933 080253	SK-SCHRAUBE DIN933-M8X25	H/H SCREW	1
20	545.13.101.044	HAUPTBREMSZYLINDER MOD. '89	REARBRAKE CYLINDER	1
24	545.13.150.000	REP.SATZ KOLBEN 13MM	REPAIR KIT	1
25	545.13.151.000	FALTENBALG	RUBBER SLEEVE	1
26	545.13.155.000	WINKELSTÜCK	ELBOW NIPPLE	1
30	0015 060253	SK-BUNDSCHRAUBE M6X25 SW=8	- H COLAR SCREW	2
32	502.13.161.000	BUNDBÜCHSE	FLANGE WASHER	2
33	545.13.038.000	BREMSZYLINDERSCHUTZ „BREMBO“	BRAKECYL COVER	1
34	565.09.064.000	STOVER-FLANSCHMUTTER M6	SELF LOCKING NUT	2
35	440.11.176.305	KABELBAND 305MM	PLASTIC BAND	1
50	420.13.226.000	DICHRING 10 X 16 X 1 CU	SEAL RING CU.	2
51	420.13.121.000	BREMSLICHTSCHALTER HINTEN	BRAKE LIGHT SWITCH	1
52	502.13.025.000	HOHLSCHRAUBE M 10 X 1 X 19 620 SX	CONNECTING SCREW	1
60	545.13.030.044	BREMSFLÜSSIGKEITSRESERVIOR '89	BRAKE-FLUID RESERV	1
61	545.13.031.044	VERSCHRAUBUNG FÜR RESERVIOR	SCREW CAP	1
63	0014 060103	SK-BUNDSCHRAUBE M6X10 SW=8	H/H COLAR SCREW	1
66	580.07.017.000	KLAMMER F.BENZINSCHLAUCH 9MM	CLAMP	2
67	580.07.016.101	SCHLAUCH F. RESERVIOR 6X1,5 GRAU/GREY	BRAKE-FLUID TUBE	0,15
80	060 54	BREMSFLÜSSIGK. DOT 5.1 CASTROL	BRAKE FLUID	1

FIG	TEILNR./PARTNR	BEZEICHNUNG	DESCRIPTION	QTY
21	565.03.086.000	SONDERSCHRAUBE M10X47 10.9	SPECIAL SCREW	1
25	565.03.093.000	SONDERSCHRAUBE M10X55 10.9	SPECIAL SCREW	1
26	0125 100003	SCHEIBE DIN125-A10,5	FLAT WASHER	2
30*	583.04.010.900	MONOSHOCK ÖHLINS KT660* WEISS 620 SX	SHOCK ABSORBER	1
30*	583.04.110.300	MONOSHOCK ÖHLINS KT661* ORANGE 400/620 SC,RXC	SHOCK ABSORBER	1
31*	502.04.031.700	BUCHSE KPL.	BUSHING CPL.	1
32*	502.04.032.700	KONTERMUTTER	LOCK NUT	1
33*	502.04.033.700	EINSTELLMUTTER	SETTING NUT	1
34*	583.04.011.957	FEDER ÖHLINS 57-596-12-57	SPRING	X
34*	583.04.011.959	FEDER ÖHLINS 59-596-13-59	SPRING	1
34*	583.04.011.961	FEDER ÖHLINS 61-596-14-61	SPRING	X
34*	583.04.011.963	FEDER ÖHLINS 63-596-15-63	SPRING	1
34*	583.04.011.965	FEDER ÖHLINS 65-596-16-65	SPRING	X
50	543.12.024.000	HAKENSCHLÜSSEL KPL.	SPRING ADJ.WRENCH	1

FEDER / SPRING / RESSORT

Weich / soft / douce

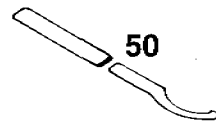
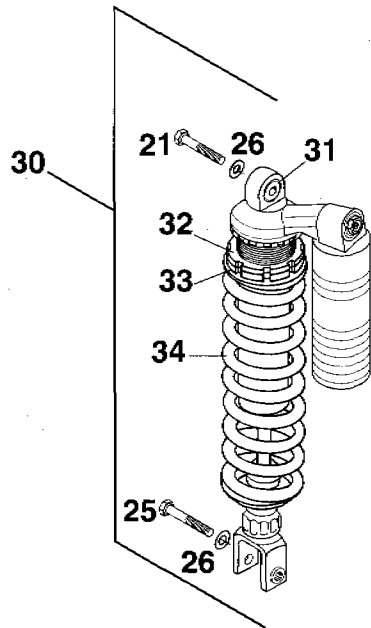


- 57-596-12-57
- 59-596-13-59
- 61-596-14-61
- 63-596-15-63
- 65-596-16-65

Hart / hard / dure



- 57-596-12-57
- 59-596-13-59
- 61-596-14-61
- 63-596-15-63
- 65-596-16-65



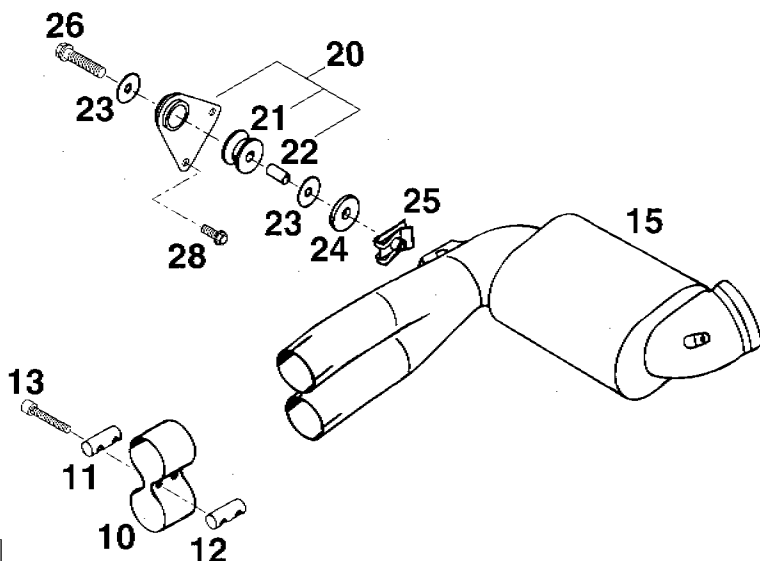
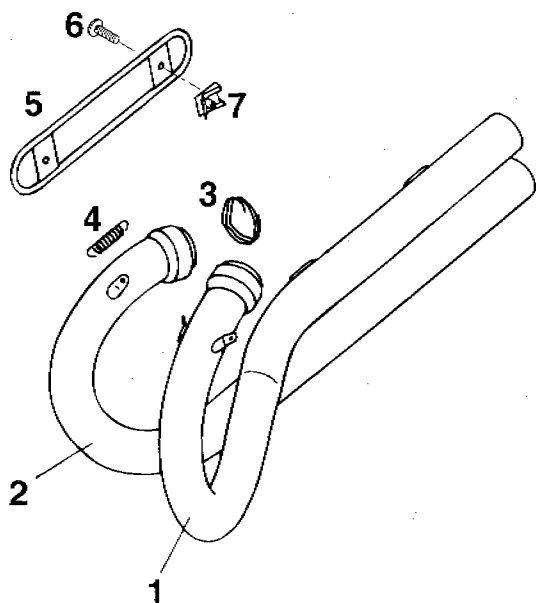


FIG	TEILNR/PARTNR	BEZEICHNUNG	DESCRIPTION	QTY
1	575.05.051.200	AUSPUFFROHR LINKS „KTM *575 L“ CHROM. WEISS/CHROME WHITE	EXHAUST PIPE L/S	1
1	583.05.051.300	AUSPUFFROHR LINKS „KTM *583 L“ CHROM. WEISS/CHROME WHITE	EXHAUST PIPE L/S	1
2	575.05.151.100	AUSPUFFROHR RECHTS „KTM 575 R“ CHROM. WEISS/CHROME WHITE	EXHAUST PIPE R/S	1
2	583.05.151.100	AUSPUFFROHR RECHTS „KTM 583 R“ CHROM. WEISS/CHROME WHITE	EXHAUST PIPE R/S	1
3	583.05.053.001	KERAMIKSCHNUR 1 METER	CERAMIC LINE	1
4	543.09.036.000	ZUGFEDER L=38MM	RETURN SPRING	4
5	583.05.050.100	HITZESCHUTZ '94 CHROM. WEISS/CHROME WHITE	HEATPROTECTOR	1
6	0014 060203	SK-BUNDSCHRAUBE M6X20 SW=8	H/H COLLAR SCREW	2
7	546.03.048.300	MEHRBEREICHBLECHM. M6 INOX	SHEET METAL NUT	2
10	583.05.058.150	KRÜMMERSCHELLE LC4'95	CLAMP	1
11	583.05.058.051	KNEBEL KRÜMMERSCH. AUSSEN INOX	GAG	1
12	583.05.058.052	KNEBEL KRÜMMERSCH. INNEN INOX	GAG	1
13	0912 060404	ISK-SCHRAUBE DIN912-M6X40 INOX	A/H SCREW	2
15	583.05.075.300	VORSCHALLDÄMPFER „KTM *V1“ '95 CHROM. WEISS/CHROME WHITE	PRE-SILENCER	1
20	583.05.065.044	HALTERUNG-VORSCHALLDÄM.KPL.'95	BRACKET CPL.	1
21	543.05.068.100	DÄMPFUNGSELEMENT SILICON GRAU	RUBBER GREY	1
22	565.05.069.000	BÜCHSE 8,4 X 12 X 16	BUSHING	1
23	0021 080003	SCHEIBE DIN9021-A8,4	FLAT WASHER	2
24	510.05.067.000	ASBESTSCHEIBE 8,5 X 28 X 3	GASKET WASHER	1
25	546.03.048.000	MEHRBEREICHBLECHMUTTER M8	SHEET-METAL NUT	1
26	0015 080353	SK-BUNDSCHRAUBE M8X35 SW=10	H/H COLLAR SCREW	1
28	0015 060163	SK-BUNDSCHRAUBE M6X16 SW=8	H/H COLLAR SCREW	2

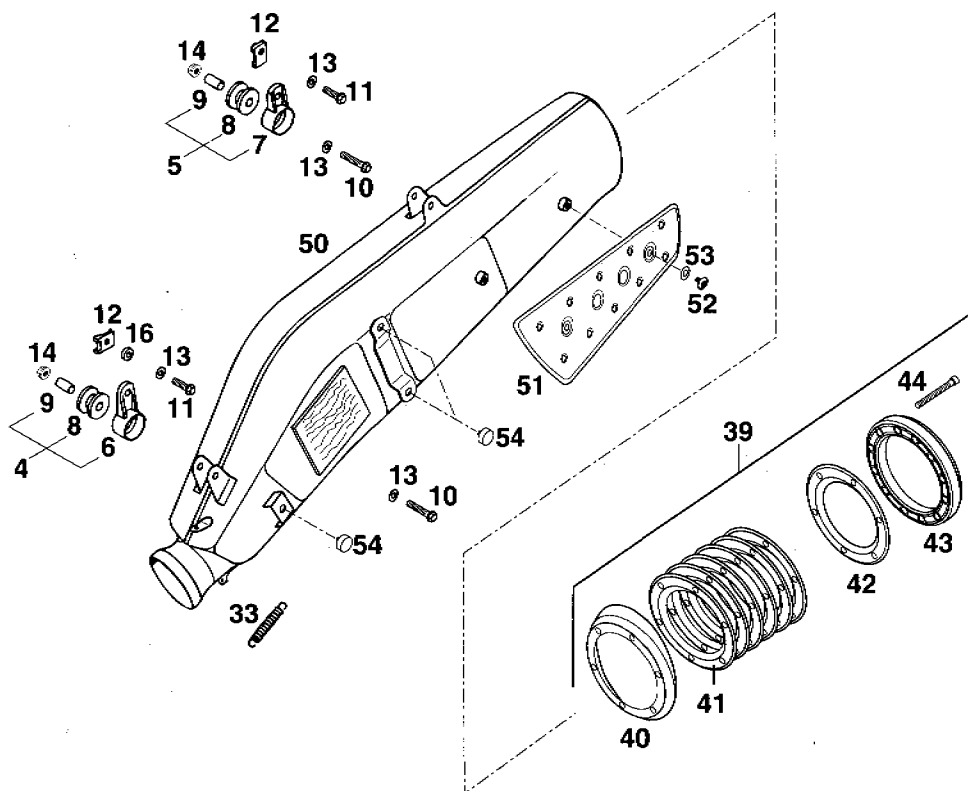


FIG	TEILNR/PARTNR	BEZEICHNUNG	DESCRIPTION	QTY
4	543.05.065.244	SCHALLDÄMPFERHALTER KPL. LANG	SILENCER BRACKET	1
5	543.05.065.144	SCHALLDÄMPFERHALTER KPL. KURZ	SILENCER BRACKET	1
6	543.05.065.000	SCHALLDÄMPFERHALTERUNG LANG	SILENCER BRACKET	1
7	543.05.065.100	SCHALLDÄMPFERHALTERUNG KURZ	SILENCER BRACKET	1
8	543.05.068.100	DÄMMPFUNGSELEMENT SILICON GRAU	RUBBER GREY	2
9	543.05.069.000	BÜCHSE 12 X 7 X 16	BUSHING	2
10	0015 060303	SK-BUNDSCHRAUBE M6X30 SW=8	H H COLLAR SCREW	2
11	0015 060203	SK-BUNDSCHRAUBE M6X20 SW=8	H H COLLAR SCREW	2
12	546.03.048.100	MEHRBEREICHBLECHMUTTER M6	SHEET-METAL NUT	2
13	0137 060003	FEDERSCHEIBE DIN137-A6	SPRING WASHER	2
14	565.09.064.000	STOVER-FLANSCHMUTTER M6	SELF LOCKING NUT	2
16	502.32.050.001	STAHLSCHEIBE 6 X 18 X 3	WASHER	1
33	510.05.063.000	ZUGFEDER L=55MM	EXHAUST SPRING	2
39	580.05.079.650	SPARK-ARRESTOR KPL. "SUPERTRAP"	SPARK-ARRESTOR	1
40	580.05.079.651	DEFLEKTOR	DEFLECTOR	1
41	580.05.079.652	LAMELLE D=61,5X96MM	DISC	6
42	580.05.079.653	SCHUTZBLECH	HEAT PROTECTOR	1
43	580.05.079.654	ENDKAPPE D=94,4MM	END CAP	1
44	580.05.079.655	ISK-SCHRAUBE 3/16 X 2"	A H SCREW	6
50	576.05.080.000	SCHALLDÄMPFER „UGS“ 400 RXC	SILENCER	1
50	583.05.080.200	SCHALLDÄMPFER „UGS“ 620 RXC	SILENCER	1
51	583.05.104.000	HITZESCHUTZ ENDDÄMPFER LC4'95	HEATPROTECTOR	1
52	0902 060080	ISK-LINSENSCHRAUBE M6X8 SCHWARZ / BLACK	A H BOLT	2
53	530.02.046.100	SCHEIBE 6,4 X 14 X 0,8 CHROM SCHWARZ / CHROME BLACK	WASHER	2
54	543.08.042.000	GUMMIPUFFER	RUBBER	3

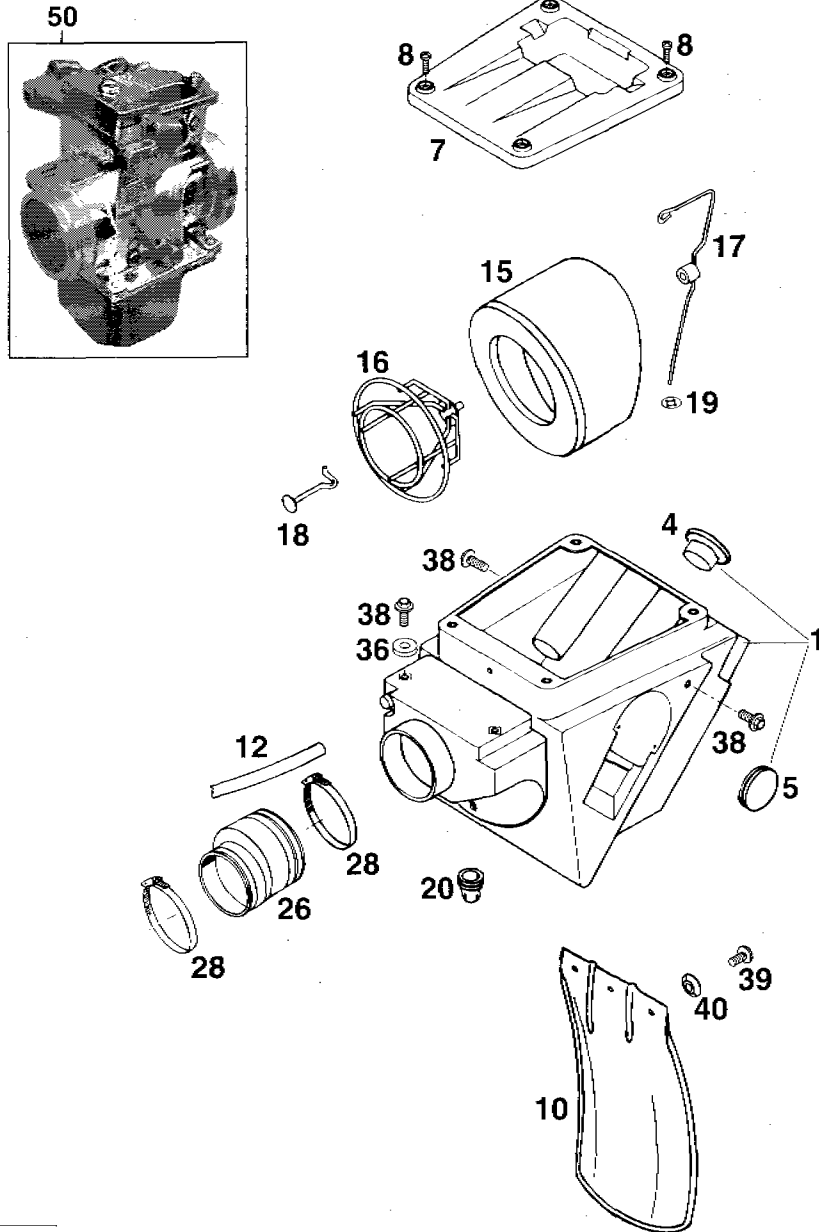


FIG	TEILNR/PARTNR	BEZEICHNUNG	DESCRIPTION	QTY
1	583.06.001.100	FILTERKASTEN KPL. '94 GEDROSSELT/THROTTLED	AIRFILTER BOX CPL.	1
4	583.06.004.000	VERSCHLUSSKAPPE 30MM	PLASTIC CAP	1
5	546.06.004.000	VERSCHLUSSKAPPE 37MM	PLASTIC CAP	1
7	583.06.102.000	FILTERKASTENDECKEL GESCHLOSSEN	AIRFILTER COVER	1
8	0985 050103	LINSENSCHRAUBE DIN7985 M5X10	LENS HEAD SCREW	4
10	546.06.010.000	SPRITZSCHUTZ FÜR FILTERKASTEN	FENDER	1
12	570.05.020.001	SCHLAUCH 10X14 PER METER	HOSE	0,19
15	565.06.015.100	FILTERELEMENT 125/550/LC4/DUKE	AIRFILTER	1
16	583.06.016.000	FILTERTRÄGER	FILTER FRAME	1
17	583.06.017.000	FILTERHALTEBÜGEL	AIRFILTER BRACKET	1
18	583.06.017.050	HAKEN FÜR FILTERHALTEBÜGEL	SUPPORT	1
19	546.06.019.004	KLEMMSCHEIBE KS4	CLIP	1
20	502.06.020.000	FILTERKASTENENTLEERUNG	RUBBER SLEEVE	1
26	583.06.026.000	VERGASERMANSCHETTE	AIRFILTER BOOT	1
28	550.06.028.000	SCHLAUCHBINDER B8	CLAMP	2
36*	502.32.050.001	STAHLSCHEIBE 6 X 18 X 3	WASHER	X
38	0014 060153	SK-BUNDSCHRAUBE M6X15 SW=8	H F COLLAR SCREW	4
38	0014 060103	SK-BUNDSCHRAUBE M6X10 SW=8	H F COLLAR SCREW	2
40	722.10.079.000	STÜTZSCHALE	BUCKET	2
50	580.31.701.344	VERGASER 36MM QWIK-SILVER II 400 RXC	CARBURETOR	1
50	580.31.701.444	VERGASER 38MM QWIK-SILVER II 620 RXC	CARBURETOR	1

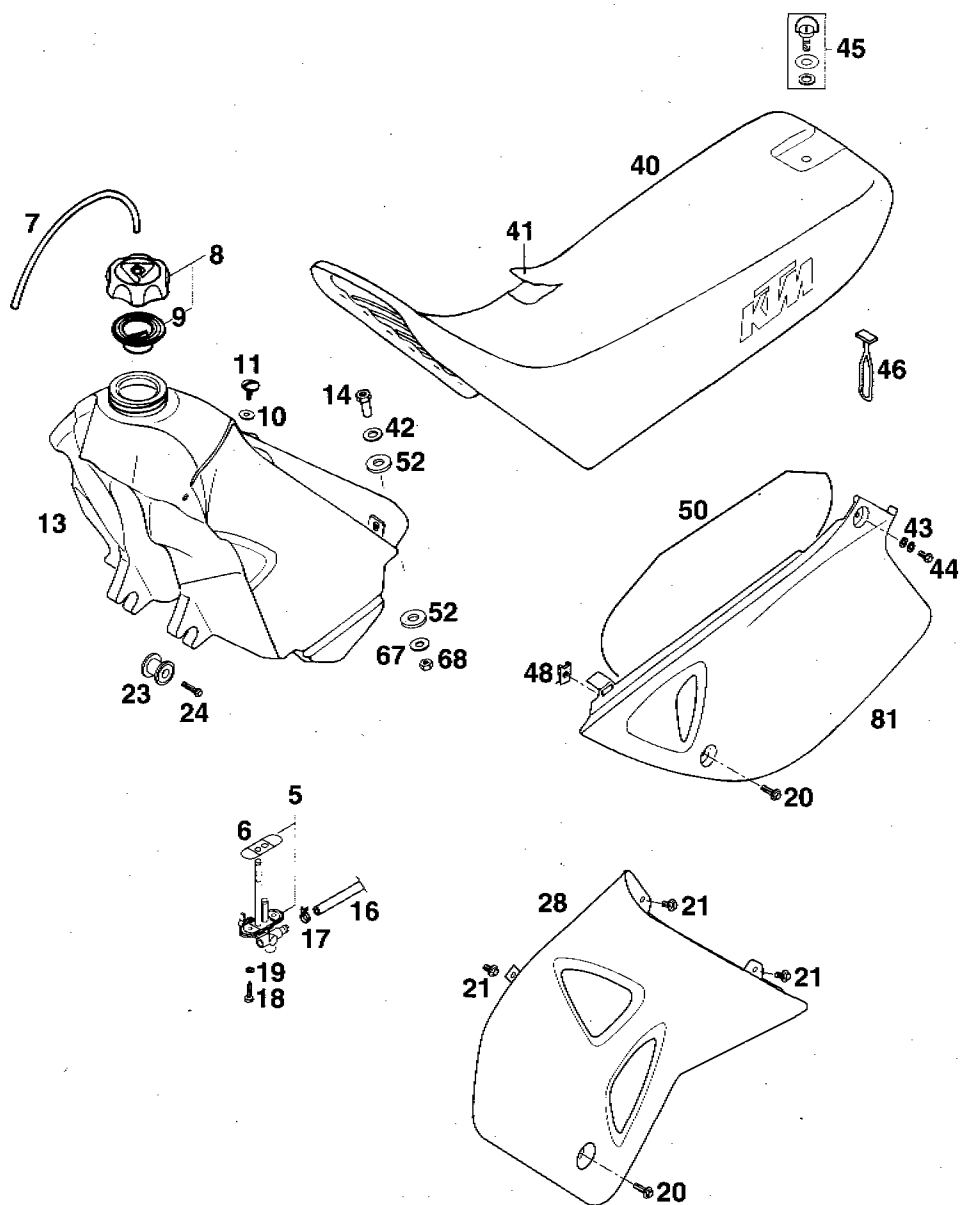


FIG	TEILNR/PARTNR	BEZEICHNUNG	DESCRIPTION	QTY
5*	583.07.005.100	BENZINHAHN MIKUNI CK-84 '96 EIN ANSCHLUSS/ONE CONNECTION	GAS TAP CK-84	1
6*	583.07.106.100	DICHTUNG BENZINHAHN MIKUNI	GASKET	1
7	310.07.107.001	PVC-SCHLAUCH 6X9 MM PER METER	BREATHER HOSE	0,44
8*	490.07.008.044	TANKVERSCHLUSS KPL. KLEIN	GAS CAP CPL.	1
9*	490.07.009.000	DICHTUNG F.TANKVERSCHLUSS	GASKET	1
10	0125 060003	SCHEIBE DIN125-A6,4	FLAT WASHER	2
11	545.07.011.000	LINSENSCHRAUBE M6X15	LENTIL HEAD SCREW	1
13*	583.07.013.200	BENZINTANK 9 LITER '96	GASTANK	1
14	583.07.014.000	HALSMUTTER M8	NUT	1
16	580.07.016.001	BENZINSCHLAUCH	FUEL LINE	0,13
17*	580.31.005.000	KLAMMER F. BENZINSCHLAUCH 11MM	CLAMP	2
18	0676 550223	SK-BLECHSCHR. DIN7676-B5,5X22	SCREW	2
19	0797 050003	ZAHNSCHEIBE DIN6797-J5,3	LOCK WASHER	2
20	0014 060203	SK-BUNDSCHRAUBE M6X20 SW=8	H H COLLAR SCREW	4
21	0014 060103	SK-BUNDSCHRAUBE M6X10 SW=8	H H COLLAR SCREW	6
23*	583.07.113.250	TANKROLLE KPL. 12 X 34 X 25	BUSHING	2
24	0015 060253	SK-BUNDSCHRAUBE M6X25 SW=8	H H COLLAR SCREW	2
28*	583.35.028.200	SPOILER WEISS LINKS RXC '96	SPOILER WHITE L/S	1
—*	583.35.029.200	SPOILER WEISS RECHTS RXC '96	SPOILER WHITE R/S	1
40*	583.07.040.700	SITZBANK KPL. HOCH RXC '96 VIOLETT/KTM WEISS VIOLET/KTM WHITE	SEAT	1
41*	583.07.040.750	SITZBANKÜBERZUG HOCH RXC '96 VIOLETT/KTM WEISS VIOLET/KTM WHITE	SEAT COVER	1
42	583.07.019.000	SCHEIBE 10,5 X 25 X 1,5	WASHER	1
43	502.33.041.000	NORDLOCK SCHEIBEN M6 (PAAR)	PAIR OF WASHERS	2
44	0015 060123	SK-BUNDSCHRAUBE M6X12 SW=8	H H COLLAR SCREW	2
45*	583.07.040.551	SCHNELLVERSCHLU- KPL.	QUICK FASTENER CPL.	1
46*	550.11.186.000	HALTEGUMMI	RUBBER BRACKET	1
48	546.03.048.100	MEHRBEREICHBLECHMUTTER M6	SHEET-METAL NUT	2
50*	583.08.041.050	HITZESCHUTZ ZUSCHNITT	HEATPROTECTOR	1
52*	510.05.067.100	ISOLIERSCHEIBE 12 X 28 X 3	ISOL. WASHER	2
67	0021 080003	SCHEIBE DIN9021-A8,4	FLAT WASHER	1
68	0934 080003	SK-MUTTER DIN934-M8	HEX NUT	1
81	583.08.041.000	SEITENVERKL. WEISS LINKS '93	S. COVER WHITE L/S	1
—	583.08.042.000	SEITENVERKL. WEISS RECHTS '93	S. COVER WHITE R/S	1

* = NEUTEIL / NEW PART X = NACH BEDARF / AS REQUIRED

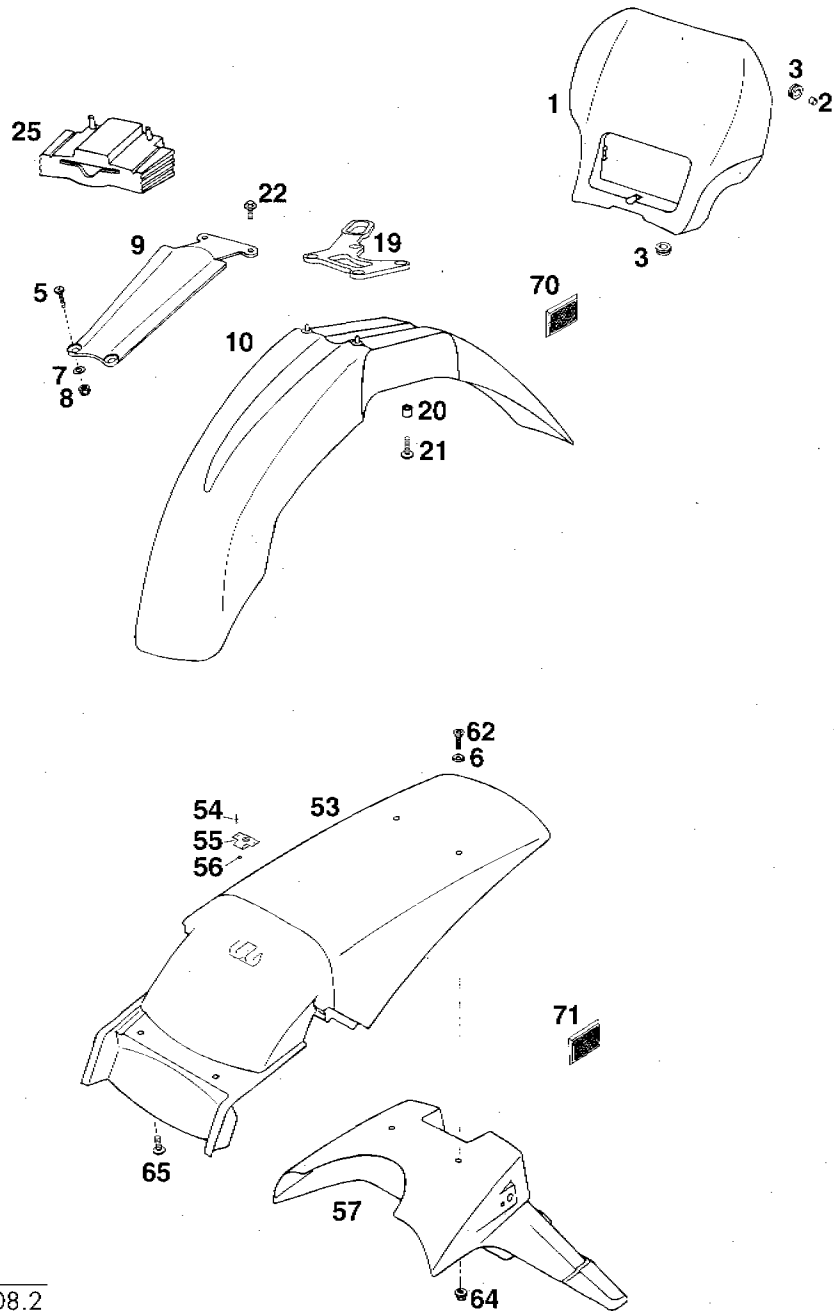
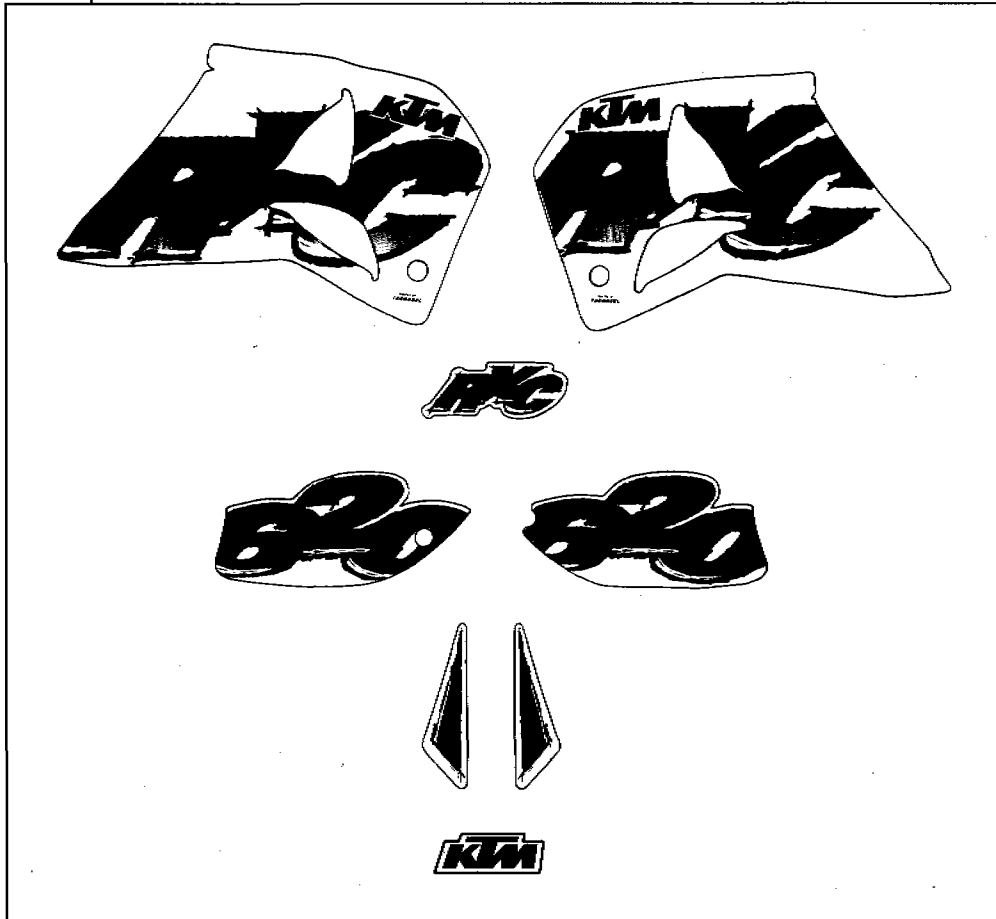


FIG	TEILNR/PARTNR	BEZEICHNUNG	DESCRIPTION	QTY
1	502.11.401.000	SCHEINWERFERMASKE KTM'93	HEADLIGHT MASK	1
2	580.11.039.000	DISTANZBÜCHSE 6,5 X 8 X 7	BUSHING	2
3	310.08.060.000	KABELTÜLLE (INNENDURCHM. 8MM)	RUBBER SLEEVE	4
5	0966 050163	LINSENKENSCHR. DIN966-M5X16	COUNTERSUNK SCREW	2
6	400.06.006.000	FASONSCHLEIBE 6MM	WASHER	2
7	0021 050003	SCHEIBE DIN9021-A5,3	FLAT WASHER	2
8	0985 050003	SS-MUTTER DIN985-M5	NUT	2
9	502.08.009.100	KOTFLÜGELSTREBE '95 VIOLETT/VIOLET	FENDER BRACKET	1
10	502.08.410.000	VORDERRADKOTFLÜGEL '93	FRONT FENDER	1
19*	546.08.019.200	TACHOWELLENFÜHRUNG MARZ. '96	SP. CABLE GUIDE	1
20	502.08.020.000	DISTANZBÜCHSE 7 X 10 X 7,5	SPACER BUSHING	4
21	0014 060203	SK-BUNDSCHRAUBE M6X20 SW=8	H-H COLLAR SCREW	4
22	0014 060153	SK-BUNDSCHRAUBE M6X15 SW=8	H-H COLLAR SCREW	2
25	502.11.402.000	DISTANZSTÜCK FÜR MASKE '93	SPACER F. MASK	1
53*	583.08.013.200	KOTFLÜGEL HINTEN WEISS '96	REAR FENDER WHITE	1
54*	0011 320800	BLINDNIETE STAHL 3 X 8 MM	STEEL RIVET	2
55*	583.07.042.051	WIDERLAGER SCHNELLVERSCHLUSS	THRUST BEARING	1
56*	0134 030003	BEILAGSCHEIBE M3 DIN134	WASHER	2
57	583.08.013.051	NUMMERTAFELTRÄGER EGS '93	NUMBER PLATE BRACK	1
62	0991 060203	ISK-SENKSCHEIBE DIN7991-M6X20	FLAT HEAD BOLT	2
64	565.09.064.000	STOVER-FLANSCHMUTTER M6	SELF LOCKING NUT	2
65	0014 060133	SK-BUNDSCHRAUBE M6X13 SW=8	H-H COLLAR SCREW	3
70	165.12.180.000	SEITENSTRAHLER ORANGE VORNE	REFLECTOR ORANGE	2
71	165.12.180.100	SEITENSTRAHLER ROT HINTEN	REFLECTOR RED	2

FIG	TEILNR/PARTNR	BEZEICHNUNG	DESCRIPTION	QTY
1*	576.07.099.000	DEKORSATZ KPL. 400 RXC '96	DECAL SET CPL.	1
1*	583.07.099.000	DEKORSATZ KPL. 620 RXC '96	DECAL SET CPL.	1

1



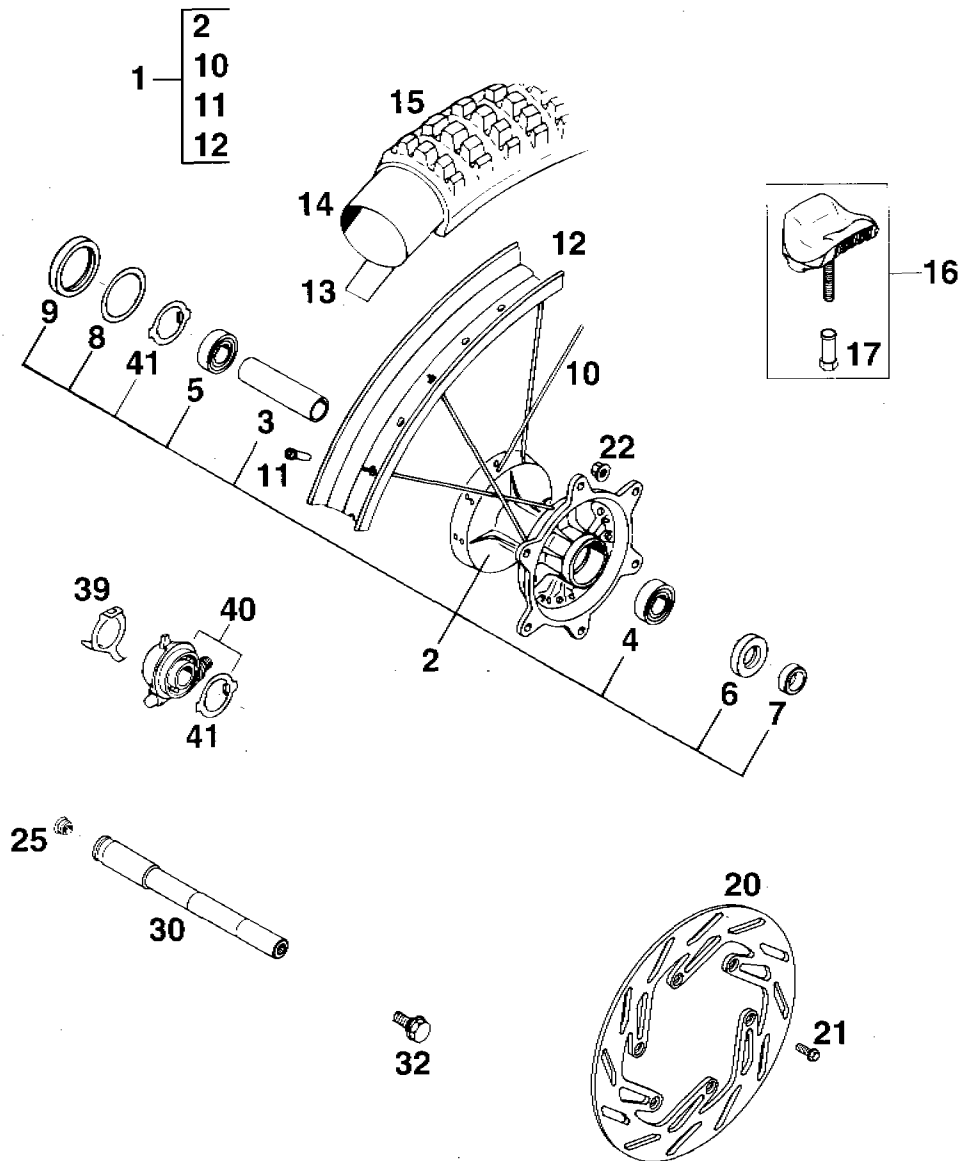
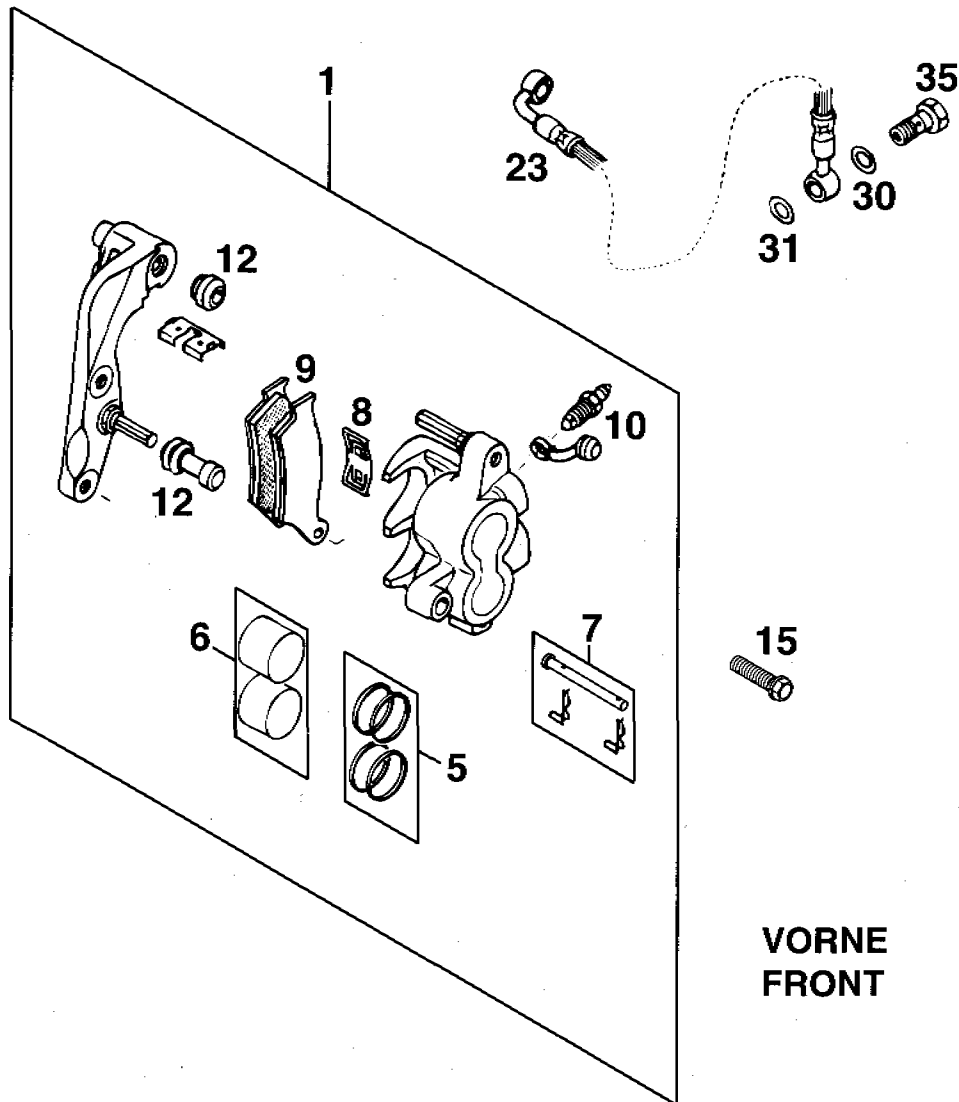
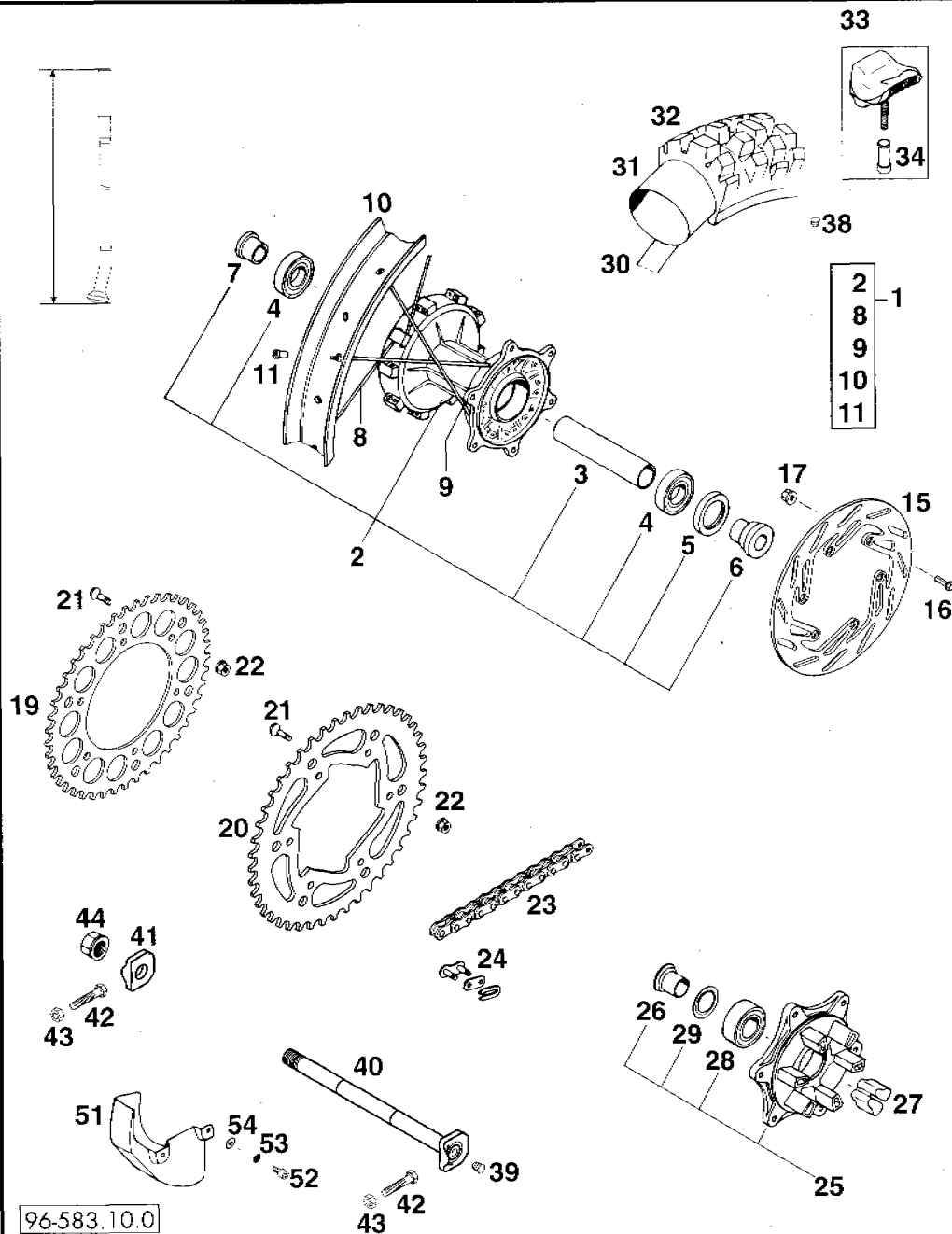


FIG	TEILNR/PARTNR	BEZEICHNUNG	DESCRIPTION	QTY
1	580.09.001.144/90	VORDERRAD 1,6X21" DID '93	FRONT WHEEL DID	1
2	546.09.010.044/90	VORDERRADNABE KPL.SILBER GS'93	FRONT HUB	1
3	546.09.011.000	LAGERDISTANZROHR 17,5X22X64,5	SPACER TUBE	1
4	0625 060037	RILLENKUGELLAGER 6003 2SR C3	BEARING	1
5	0625 062032	RILLENKUGELLAGER 6203 2SR C3	BEARING	1
6	0760 253571	WELLENDICHTRING 25X35X7 DF	SEAL RING	1
7	546.09.051.000	DISTANZRING 17 X 25 X 7,5	SPACER	1
8	581.11.054.000	SCHEIBE 40 X 52 X 0,15 '92	WASHER	1
9	0760 405270	WELLENDICHTRING 40 X 52 X 7 NB	RADIAL SEAL RING	1
10*	583.09.071.234	SPEICHE M5 X 234MM DDE 15GRAD	SPOKE	36
11	565.09.072.000	STAHLNIPPEL M5	NIPPLE M5	36
12	546.09.070.200	FELGE VORNE 1,6 X 21" DID	FRONT RIM	1
13	510.09.073.000	FELGENBAND 21"	RIM BAND	1
14	510.09.075.000	SCHLAUCH 3.00/3.25 90/90-21"	TUBE	1
15*	546.09.174.000	REIFEN 90/90-21" 54M MP11"DOT" 400-620 SC	TYRE	1
15*	546.09.174.200	REIFEN 90/90-21" AP10 „DOT" 400-620 RXC	TYRE	1
16	510.09.100.100	REIFENHALTER VM1	RIM LOCK	1
17*	503.10.090.050	MUTTER FÜR REIFENHALTER '96	NUT	1
20	565.09.060.700	BREMSSCHEIBE VORNE D=260MM	BRAKE DISC	1
21	0015 060163	SK-BUNDSCHRAUBE M6X16 SW=8	H/H COLLAR SCREW	6
22	565.09.064.000	STOVER-FLANSCHMUTTER M6	SELF LOCKING NUT	6
25	550.09.086.000	VERSCHLUSSPFROPFEN SFL13	PLASTIC CAP	1
30	580.09.081.600	STECKACHSE WP L=213 MM	FRONT AXLE	1
30*	580.09.181.600	STECKACHSE MARZOCCHI L=226 MM	FRONT AXLE	1
32	490.32.011.000	SK-BUNDSCHRAUBE M10X20	H/H SCREW	1
39	581.11.052.150	HALTEBLECH F. TACHOANTRIEB	BRACKET	1
40	581.11.052.100	TACHOANTRIEB 748217 (3,0) '92	SPEEDOMETER DRIVE	1
40	581.11.152.100	TACHOANTRIEB 748213 (2,1) '92	SPEEDOMETER DRIVE	1
41	581.11.053.100	MITNEHMER FÜR TACHOANTRIEB '92	DRIVING DOG	1



VORNE
FRONT

FIG	TEILNR./PARTNR	BEZEICHNUNG	DESCRIPTION	QTY
1	546.13.201.044	BREMSZANGE VORNE KPL.2 KOLBEN	CALIPER CPL.	1
5	546.13.205.000	REP.SATZ 28MM	REP. KIT	1
6	546.13.206.000	REP.SATZ KOLBEN 28MM	REPAIR KIT PISTON	1
7	546.13.210.000	BOLZEN 6 X 45	BOLT	1
8	546.13.211.000	HALTEBLECH	RETAINING PLATE	1
9	546.13.209.044	GARN. BREMSKLÖTZE FERODO ID450	BRAKE PAD SET	1
9	546.13.209.144	GARN. BREMSKLÖTZE SINTER	BRAKE PAD SET S.N.	X
10	545.13.214.000	ENTLÜFTUNGSSCHRAUBE M10X1	BLEEDER SCREW	1
12	546.13.218.000	MANSCHETTENSATZ	RUBBER SLEEVE SET	1
15	0015 080303	SK-BUNDSCHRAUBE M8X30 SW=10	H H COLLAR SCREW	2
23*	583.13.029.200	BREMSSCHLAUCH 1365MM MARZ. '96 400-620 RXC USA	BRAKE HOSE	1
30	420.13.226.000	DICHTRING 10 X 16 X 1 CU	SEAL RING CU.	1
31	420.13.026.000	DICHTRING 10 X 16 X 1,5 CU	SEAL RING CU.	1
35	502.13.025.000	HOHLSCHRAUBE M 10 X 1 X 19	CONNECTING SCREW	1



96-583.10.0

FIG	TEILNR/PARTNR	BEZEICHNUNG	DESCRIPTION	QTY
1	583.10.001.044	HINTERRAD GEDÄMPFT 2,50-18 DID	REAR WHEEL	1
2	583.10.010.044	HINTERRADNABE GEDÄMPFT KPL.'93	REAR HUB CPL.	1
3	546.10.411.100	LAGERDISTANZROHR L=98,5MM	SPACER TUBE	1
4	0625 062052	RILLENKUGELLAGER 6205 2RSR CR	BEARING	2
5	0760 325272	WELLENDICHTRING 32 X 52 X 7 B	SEAL	1
6	546.10.016.000	BÜCHSE FÜR NABE	BUSHING	1
7	546.10.416.300	BÜCHSE FÜR GED. NABE L=28,5MM	BUSHING	1
8	546.10.471.000	SPEICHE 4,4 X 223 MM	SPOKE	18
9	565.10.171.600	SPEICHE 4,4 X 198 MM	SPOKE	18
10	580.10.470.100	FELGE HINTEN 2,50 X 18 DID	DID-RM	1
11	565.09.072.000	STAHLNIPPEL M5	NIPPLE M5	36
15	580.10.060.600	BREMSSCHEIBE 220 MM ANGESENKT	REAR BRAKE DISC	1
16	0015 060203	SK-BUNDSCHRAUBE M6X20 SW=8	H/H COLLAR SCREW	6
17	565.09.064.000	STOVER-FLANSCHMUTTER M6	SELF LOCKING NUT	6
19*	583.10.051.038	KETTENRAD 38-Z 620 DUKE'94	SPROCKET 38-T	X
19*	583.10.151.040	KETTENRAD 40-Z	SPROCKET 40-T	1
19*	583.10.051.042	KETTENRAD 42-Z 400 DUKE'94	SPROCKET 42-T	X
19*	583.10.151.045	KETTENRAD 45-Z	SPROCKET 45-T	1
20*	583.10.151.048	KETTENRAD 48-Z	SPROCKET 48-T	X
20*	583.10.151.050	KETTENRAD 50-Z	SPROCKET 50-T	1
20*	583.10.151.052	KETTENRAD 52-Z	SPROCKET 52-T	X
21	545.10.052.000	KETTENRADSCHRAUBE-ISK M8X26	SPROCKET SCREW	6
22	543.10.086.000	STOVERFLANSCHMUTTER M8	SELF LOCKING NUT	6
23*	500.10.065.100	O-RING KETTE 5/8X1/4" DID 118 ROLLEN/ROLLS	ORING CHAIN	1
23*	500.10.065.101	O-RING KETTE 5/8X1/4" PER METER	CHAIN /M	X
24*	500.10.066.100	KETTENSCHLOSS 5/8X1/4" O-RING	MASTER LINK O-RING	1
25	583.10.050.044	KETTENRADTRÄGER KPL.	SPROCKET CARRIER	1
26	546.10.417.300	BÜCHSE F KETTENRADTRÄGER L=25	BUSHING	1
27	546.10.459.000	DÄMPFERGUMMI '91	DRIVE RUBBER	6
28	0625 032057	KUGELLAGER 2-REIHIG 3205 2RS	BEARING	1
29	546.10.018.000	NILOSRING 3205 AV	SEAL WASHER	1
30	520.10.073.000	FELGENBAND 18"/19"	RIM BAND	1
31	540.10.075.000	SCHLAUCH 4.00/4.50/120/130-18"	TUBE	1
32*	546.10.174.500	REIFEN 130/80-18" T63 66S 400-620 EXC, EGS	TYRE 130/80-18T63	1

* = NEUTEIL / NEW PART X = NACH BEDARF / AS REQUIRED

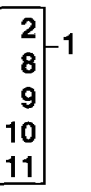
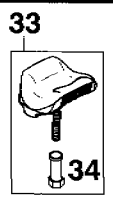
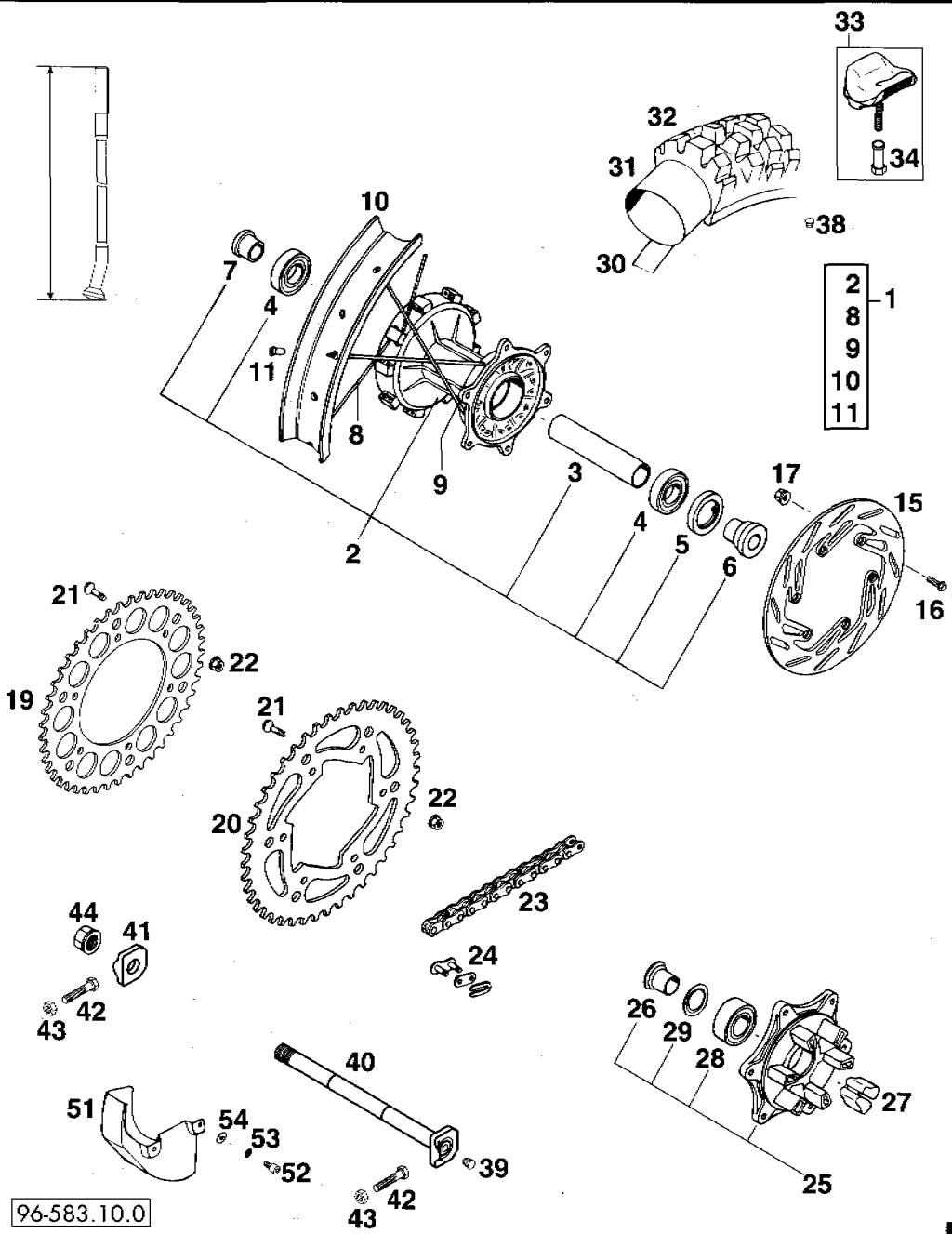


FIG	TEILNR/PARTNR	BEZEICHNUNG	DESCRIPTION	QTY
32*	546.10.174.600	REIFEN 140/80-18" AP10 „DOT“ 400-620 RXC	TYRE	1
33	564.10.100.100	REIFENHALTER VM4 (2.50")	RIM LOCK	X
34*	503.10.090.050	MUTTER FÜR REIFENHALTER '96	NUT	X
38	550.03.135.000	BLINDSTOPFEN FÜR FELGE	PLASTIC CAP	X
39	502.10.086.000	ABDECKKAPPE SFL16	PLASTIC CAP	2
40	502.10.085.044	STECKACHSE HINTEN KPL. L=264MM	AXLE CPL.	1
41	565.10.084.100	KETTENSPELLER '95 GESCHMIEDET/FORGED	CHAIN ADJUSTER	1
42	502.03.030.090	SK-SCHRAUBE M8X40 A4	HEX HEAD SCREW	2
43	0934 080003	SK-MUTTER DIN934-M8	HEX NUT	2
44	543.10.099.000	SK-MUTTER M20X1,5	AXLE NUT	1
51	581.13.081.000	ABDECKUNG BREMSSCHEIBE HINTEN	BRAKE DISC COVER	1
52	0912 060123	ISK-SCHRAUBE DIN912-M6X12	A H-SCREW	2
53	0797 060003	ZAHNSCHEIBE DIN6797-J6,4	LOCK WASHER	2
54	0021 060003	SCHEIBE DIN9021-A6,4	FLAT WASHER	2

96-583.10.0

* = NEUTEIL / NEW PART X = NACH BEDARF / AS REQUIRED

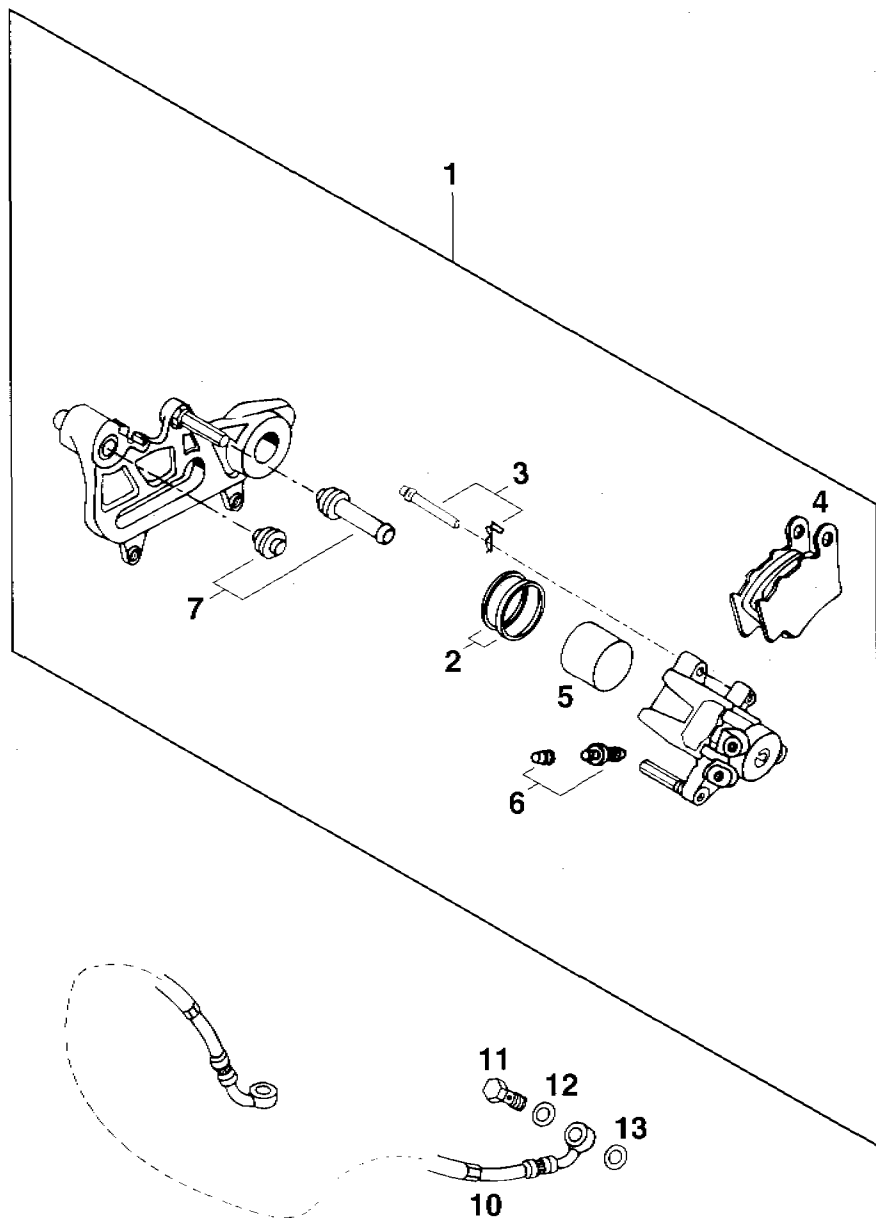


FIG	TEILNR/PARTNR	BEZEICHNUNG	DESCRIPTION	QTY
1	502.13.301.644	BREMSZANGE KPL. HINTEN LINKS	CALIPER REAR CP..	1
2	546.13.318.200	REP. SATZ DICHRINGE 34MM	REPAIR KIT 34MM	1
3	546.13.310.200	BOLZENSATZ	BOLT SET	1
4	546.13.309.200	GARN. BREMSKLÖTZE FERODO ID450	BRAKE PAD SET	1
4	546.13.309.300	GARN. BREMSKLÖTZE SINTER	BRAKE PAD SET S.N.	X
5	546.13.305.200	BREMSKOLBEN 34MM	BRAKE PISTON	1
6	545.13.214.000	ENTLÜFTUNGSSCHRAUBE M10X1	BLEEDER SCREW	1
7	546.13.218.000	MANSCHETTENSATZ	RUBBER SLEEVE SET	1
10	502.13.027.200	BREMSSCHLAUCH HINTEN 900MM '94 125/550/4-TAKT/STROKE	BRAKE HOSE REAR	X
10*	502.13.027.300	BREMSSCHLAUCH HINTEN 900MM '96 125/550/4-TAKT/STROKE	BRAKE HOSE REAR	1
11	502.13.025.000	HOHLSCHRAUBE M 10 X 1 X 19	CONNECTING SCREW	1
12	420.13.226.000	DICHRING 10 X 16 X 1 CU	SEAL RING CU.	1
13	420.13.026.000	DICHRING 10 X 16 X 1,5 CU	SEAL RING CU.	1

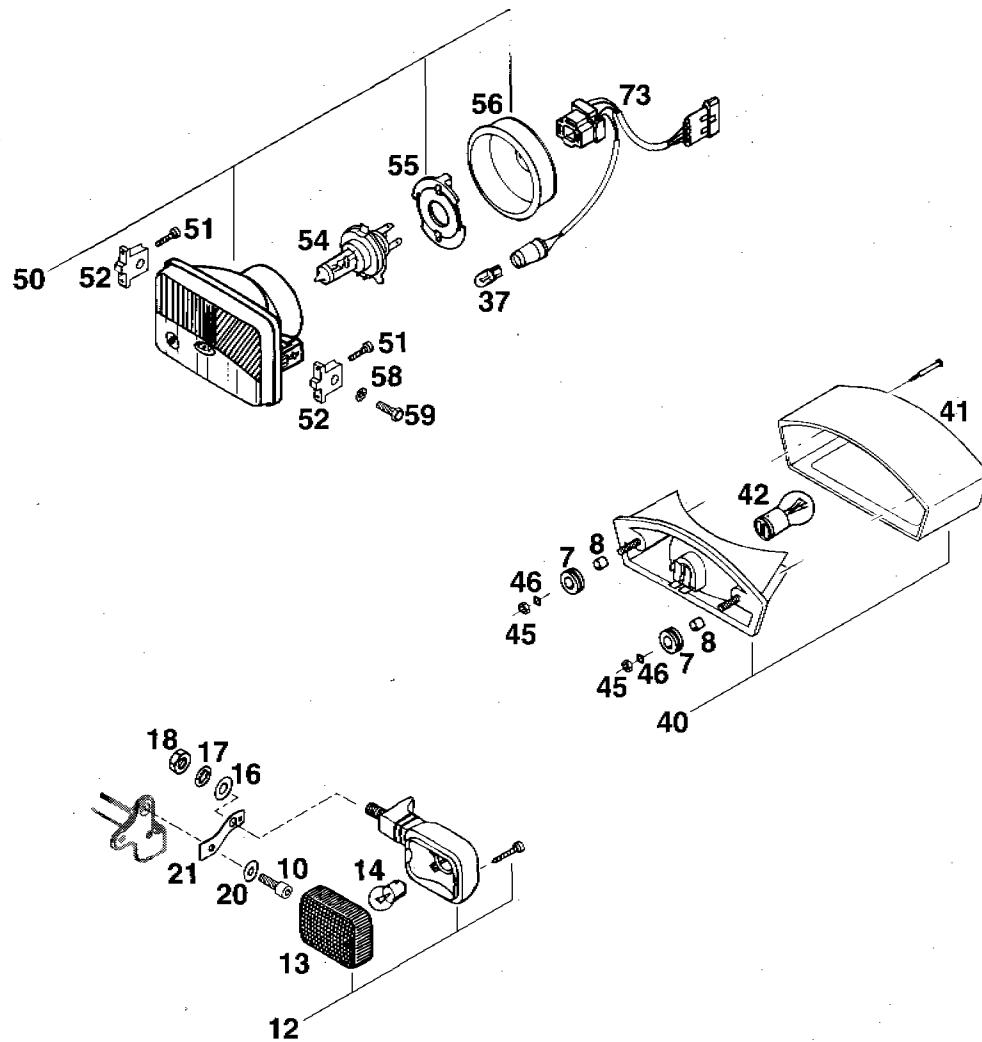


FIG	TEILNR/PARTNR	BEZEICHNUNG	DESCRIPTION	QTY
7	310.08.060.000	KABELTÜLE (INNENDURCHM. 8MM)	RUBBER SLEEVE	2
8	580.11.039.000	DISTANZBÜCHSE 6,5 X 8 X 7	BUSHING	2
10	0912 060203	ISK-SCHRAUBE DIN912-M6X20	A H SCREW	2
12	583.11.012.100	BLINKER KPL. „EIE“ (DOT)	FLASHER CPL.	2
		LINKS VORNE/RECHTS HINTEN LEFT FRONT/RIGHT REAR		
—	583.11.112.100	BLINKER KPL. „EIE“ (DOT)	FLASHER CPL.	2
		RECHTS VORNE/LINKS HINTEN RIGHT FRONT/LEFT REAR		
13	583.11.013.100	BLINGERGLAS „EIE“ (DOT) '95	FLASHER LENS	4
14	441.11.015.100	LAMPE 12V 10W (BA15S)	BULB	4
16	0125 100003	SCHEIBE DIN125-A10,5	FLAT WASHER	4
17	0797 100003	ZAHNSCHEIBE DIN6797-J10,5	LOCK WASHER	4
18	0934 102003	SK-MUTTER DIN934-M10X1,25	HEXAGON NUT	4
20	0021 060003	SCHEIBE DIN9021-A6,4	FLAT WASHER	2
21	546.11.020.400	BLINKERHALTERUNG '94	SUPPORT	2
37	490.11.435.000	LAMPE 12V 5W (W2,1X9,5D)	BULB	1
40	583.11.040.000	RÜCKLICHT KPL. CEV 358 '93	REAR LIGHT CPL.	1
41	583.11.041.000	LEUCHTHAUBE '93	REAR LIGHT LENS	1
42	570.11.045.000	LAMPE 12V 21/5W (BAY15D)	BULB	1
45	0985 060003	SS-MUTTER DIN985-M6	S L NUT	2
46	0021 060003	SCHEIBE DIN9021-A6,4	FLAT WASHER	2
50	502.11.510.000	SCHEINWERFER KPL. CEV 394 '93	HEADLIGHT CEV 394	1
51*	0016 035103	PLASTITE SCHRAUBE Z3,5 X 10	PLASTITE SCREW	4
52	502.11.510.050	SCHEINWERFERHALTERUNG '93	HEADLIGHT BRACKET	2
54	571.11.038.000	LAMPE OSRAM 94193 12V 60/55W	BULB	1
55	490.11.436.000	LAMPENHALTER	SOCKET	1
56	502.11.537.000	GUMMIKAPPE	RUBBER CAP	1
58	0797 060003	ZAHNSCHEIBE DIN6797-J6,4	LOCK WASHER	2
59	0933 060203	SK-SCHRAUBE DIN933-M6X20	H H SCREW	2
73	502.11.510.010	KABEL FÜR SCHEINWERFER '93	CABLE F. HEADLIGHT	1

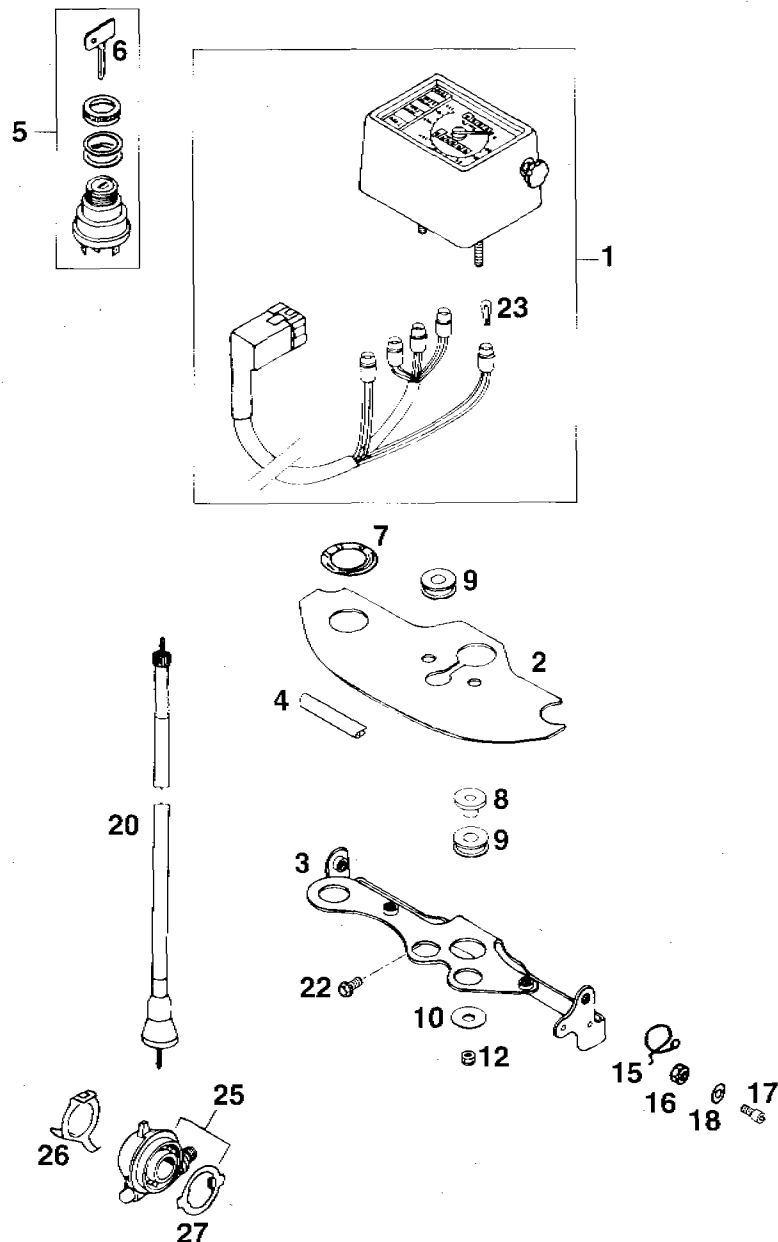


FIG	TEILNR./PARTNR	BEZEICHNUNG	DESCRIPTION	QTY
1	583.11.068.000	TACHOANLAGE KILOMETER-SKALA '94	SPEEDOMETER KILOM.	1
1	583.11.068.200	TACHOANLAGE MEILEN-SKALA '94	SPEEDOMETER MILES	1
2	583.11.084.000	ABDECKUNG FÜR KONSOLE '94 400-620 EXC, RXC-USA	COVER	1
2*	583.11.084.100	ABDECKUNG FÜR KONSOLE '96 400-620 EGS	COVER	1
3	546.11.120.000	MASKENHALTERUNG NIPP.SEIKI '94	SUPPORT	1
4	583.12.085.100	DICHTUNGSPROFIL F. ABDECKUNG	PROTECTOR	0,3
5	446.11.466.000	ZÜNDSCHLOSS 7-P CEV	IGNITION LOCK	1
6	400.11.166.000	ZÜNDSCHLÜSSEL (NR. ANGEBEN I)	IGNITION KEY (NO?)	X
7	581.11.066.151	ABZIEHBILD F.ZÜNDSCHLOSS	DECAL IGN. LOCK	1
8	546.35.036.000	BÜCHSE	BUSHING	2
9	410.01.052.000	KABELTÜLLE (INNENDURCHM. 11MM)	RUBBER SLEEVE	3
10	0021 060003	SCHEIBE DIN9021-A6,4	FLAT WASHER	2
12	0985 060003	SS-MUTTER DIN985-M6	SS NUT	2
15	580.11.008.000	FÜHRUNG FÜR BREMSSCHLAUCH	BRAKE HOSE GUIDE	1
16	0985 050003	SS-MUTTER DIN985-M5	SS NUT	1
17	0912 050123	ISK-SCHRAUBE DIN912-M5X12	AH SCREW	1
18	0125 050003	SCHEIBE DIN125-A5,3	FLAT WASHER	1
20	565.11.188.500	TACHOWELLE M12/M12 980MM 400-620 EXC, EGS	SPEEDOM. DRIVECABLE	1
20*	565.11.188.600	TACHOWELLE M12/M12 945MM 400-620 RXC-USA	SPEEDOM. DRIVECABLE	1
21	0015 060253	SK-BUNDSCHRAUBE M6X25 SW=8	+ - COLAR SCREW	X
22	0015 060123	SK-BUNDSCHRAUBE M6X12 SW=8	+ - COLAR SCREW	X
23	491.11.425.100	LAMPE 12V 2W (W2X4,6)	LAMP 12V 2W	X
25	581.11.052.100	TACHOANTRIEB 748217 (3,0) '92	SPEEDOMETER DRIVE	1
26	581.11.052.150	HALTEBLECH F. TACHOANTRIEB	BRACKET	1
27	581.11.053.100	MITNEHMER FÜR TACHOANTRIEB '92	DRIVING DOG	1

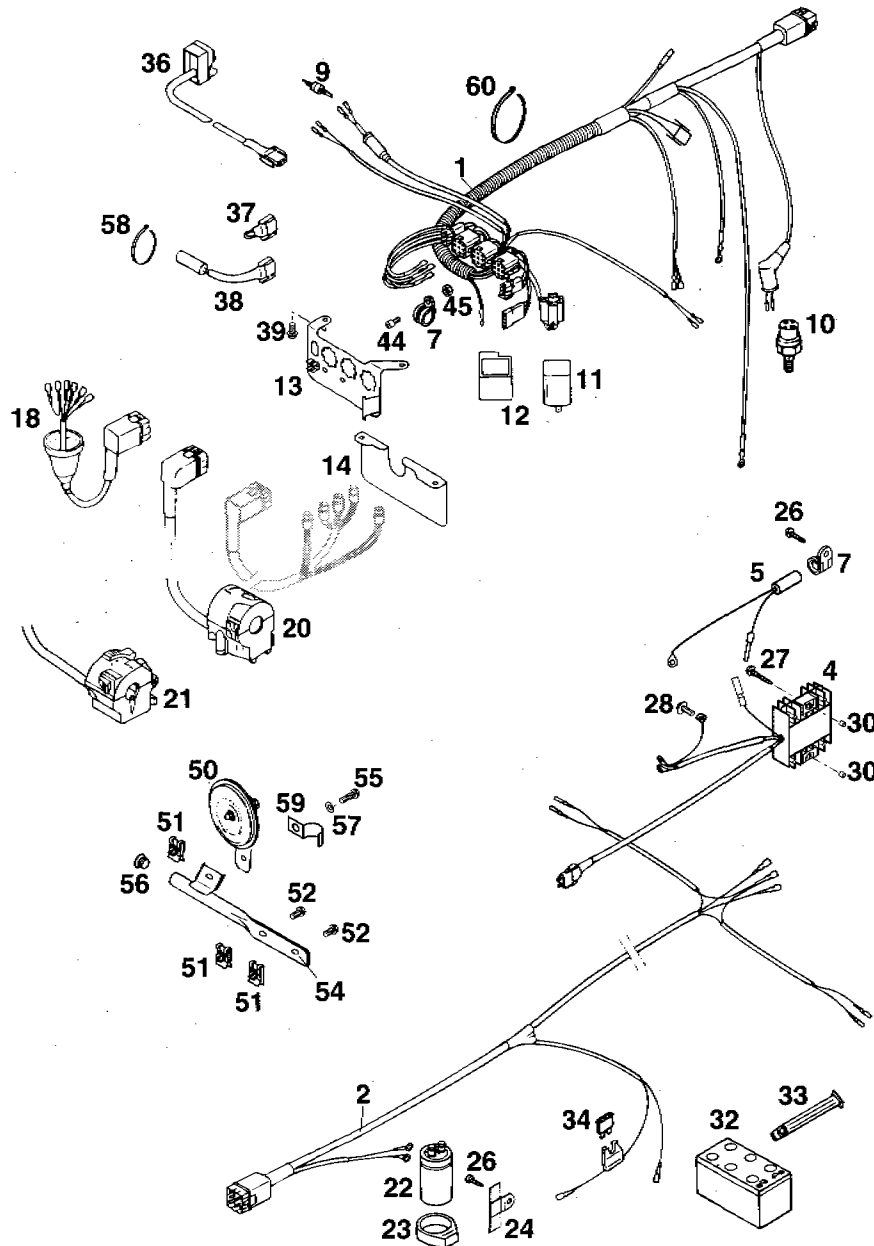


FIG	TEILNR/PARTNR	BEZEICHNUNG	DESCRIPTION	QTY
1	583.11.475.100	HAUPTKABELSTRANG '95	WIRING HARNESS	1
2	583.11.476.000	KABELSTRANG-HINTERTEIL '93	WIRING HARNESS	1
4	583.11.034.000	LADEREGLER SHINDENGEN 12V '95	VOLTAGE REGULATOR	1
5	583.11.030.100	DIODE FÜR SHINDENGEN-REGLER'95	DIODE	1
7	490.07.439.000	SCHELLE D15MM DSG1	CLAMP	2
9	510.11.050.000	BREMSLICHTSCHALTER VORNE	BRAKE LIGHT SWITCH	1
10	420.13.121.000	BREMSLICHTSCHALTER HINTEN	BRAKE LIGHT SWITCH	1
11	446.11.207.000	BLINKGEBER HELLA 4AZ003787-000	FLASHER UNIT	1
12	545.11.046.000	BLINKGEBERHALTERUNG	SUPPORTING RING	1
13	583.11.083.000	STECKERBORD '93	BRACKET	1
14	583.11.083.051	ABDECKUNG STECKERBORD '93	GUIDE	1
18	583.11.077.000	KABELSTRANG-ZÜNDSCHLOSS '93	WIRING HARNESS	1
20	583.11.570.000	LICHTSCHALTER KPL. CEV '94 400-620 EXC,EGS	HEAD LIGHT SWITCH	1
21	583.11.470.100	LICHTSCHALTER MIT FIXIERUNG 400-620 RXC-USA (CEV 249)	LIGHT SWITCH	1
22	491.11.435.100	KONDENSATOR 25VOLT, 10.000 MF	CONDENSATOR	1
23	545.11.048.000	KONDENSATORAUFNAHME	SUPPORTING RING	2
24	546.11.448.000	HALTERUNG FÜR KONDENSATOR '93	BRACKET	1
26	0981 550193	LI.BLECHSCHR.DIN7981-B5,5X19	SHEET METAL SCREW	2
27	0981 550393	LI.BLECHSCHR.DIN7981-B5,5X39	SHEET METAL SCREW	2
28	0014 060103	SK-BUNDSCHRAUBE M6X10 SW=8	H H COLLAR SCREW	1
30	565.35.035.000	BÜCHSE 6,5 X 12 X 9	BUSHING	2
32	545.11.008.000	BATTERIE 12 V 1,1 AH	BATTERY	1
33	546.11.186.000	GUMMIBAND	RUBBER BAND	1
34	580.11.109.010	STECKSICHERUNG 10 A	FUSE	1
36*	583.11.071.100	KURZSCHLUSSSCHALTER 550MM '94	SHORT CIRC. SWITCH	1
37	583.11.090.000	DIODENBRÜCKE '93	DIODE BRIDGE	1
38	583.11.030.000	DIODE MIT STECKER '93	DIODE CPL	1
39	0015 060123	SK-BUNDSCHRAUBE M6X12 SW=8	H H COLLAR SCREW	2
44	0912 050123	ISK-SCHRAUBE DIN912-M5X12	A H SCREW	1
45	0985 050003	SS-MUTTER DIN985-M5	S L NUT	1
50	545.11.060.100	GLEICHSTROMHORN 12V NIKKO	DIRECT CURR. HORN	1
51	546.03.048.100	MEHRBEREICHBLECHMUTTER M6	SHEET-METAL NUT	3
52	0015 060123	SK-BUNDSCHRAUBE M6X12 SW=8	H H COLLAR SCREW	2
54	583.07.021.000	HALTERUNG FÜR HORN '93	SUPPORT	1

* = NEUTEIL / NEW PART X = NACH BEDARF / AS REQUIRED

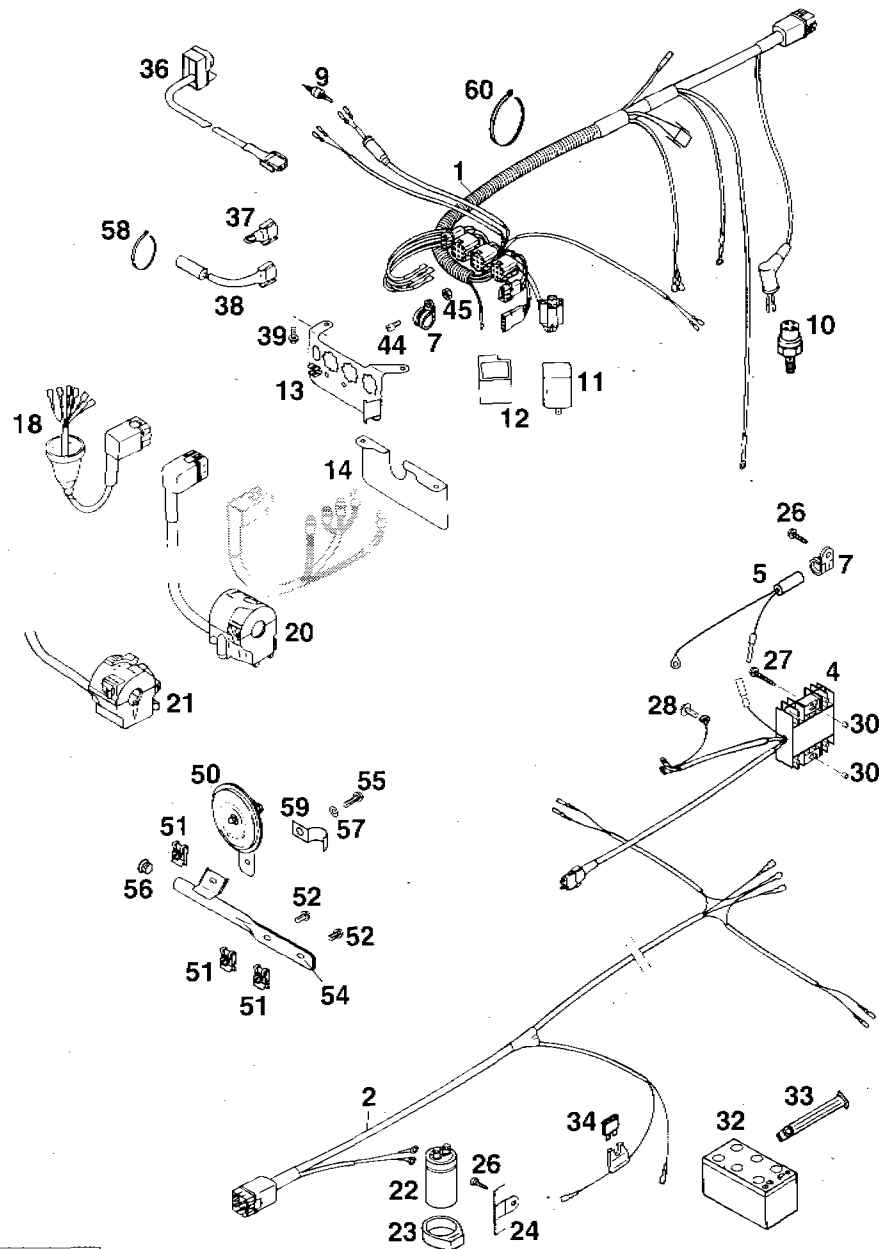


FIG	TEILNR/PARTNR	BEZEICHNUNG	DESCRIPTION	QTY
55	0015 060203	SK-BUNDSCHRAUBE M6X20 SW=8	H H COLLAR SCREW	1
56	502.10.086.000	ABDECKKAPPE SFL16	PLASTIC CAP	1
57	0125 060003	SCHEIBE DIN125-A6,4	FLAT WASHER	1
58	440.11.276.200	KABELBAND 200 X 5MM T50 R/SF	PLASTIC BAND	1
59	502.11.096.000	SCHELLE FÜR KABELSTRANG	CLAMP	1
60	440.11.076.180	KABELBAND 180MM	PLASTIC BAND	X
—	440.11.076.200	KABELBAND 200MM	PLASTIC BAND	X
—	440.11.076.305	KABELBAND 305MM	PLASTIC BAND	X

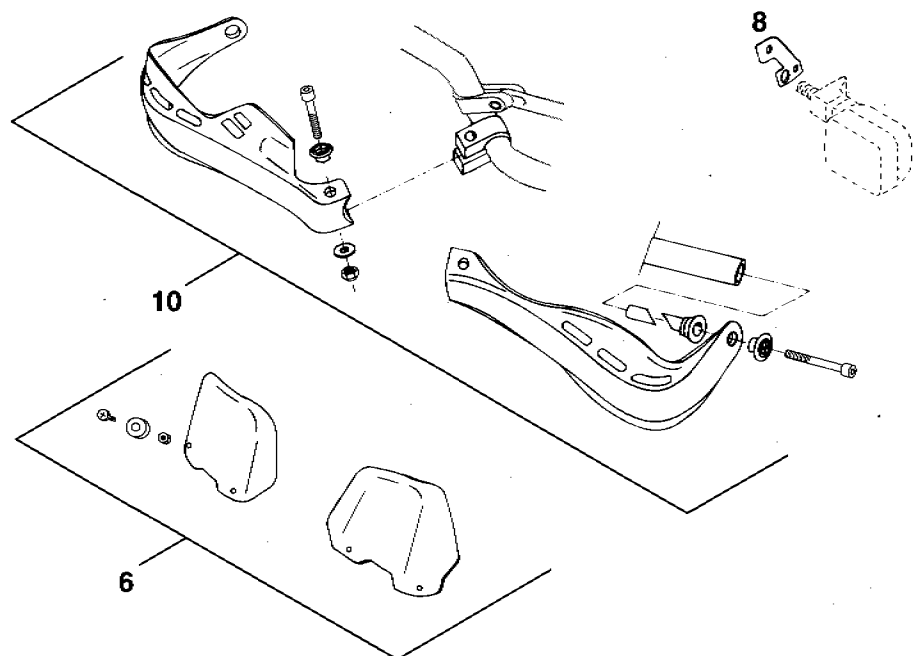
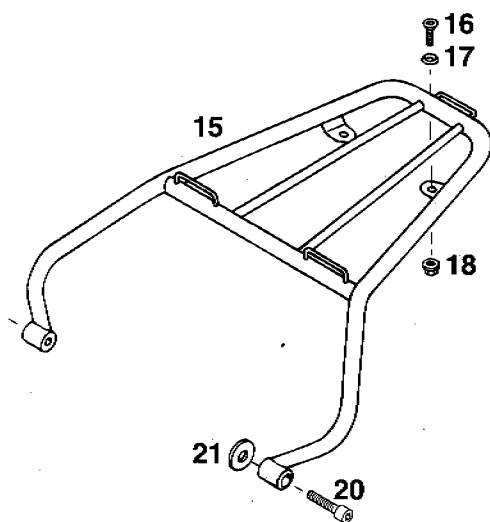
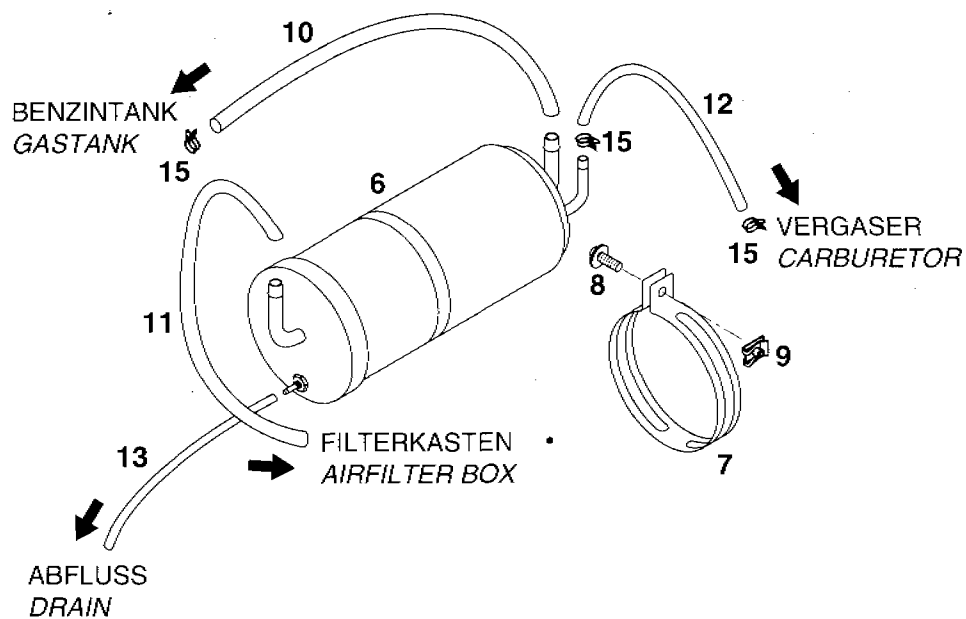


FIG	TEILNR/PARTNR	BEZEICHNUNG	DESCRIPTION	QTY
6	502.02.079.050	WINDSCHUTZ LI. & RE. KPL. VIOLETT/VIOLET	PROTECTOR CPL.	1
8	583.11.021.000	BLINKERHALTERUNG LC4'94	SUPPORT	2
10	502.02.079.044	HANDSCHUTZ LI. & RE. KPL. VIOLETT/VIOLET	HAND GUARD CPL.	1
15	583.12.011.000	GEPÄCKTRÄGER '93 GRAU / GREY	LUGGAGE RACK	1
16	0991 060203	ISK-SENKSCHRAUBE DIN7991-M6X20	FLAT HEAD BOLT	2
17	400.06.006.000	FASONSCHIBE 6MM	WASHER	2
18	565.09.064.000	STOVER-FLANSCHMUTTER M6	SELF LOCKING NUT	2
20	0912 060303	ISK-SCHRAUBE DIN912-M6X30	A H SCREW	2
21	502.32.050.001	STAHSCHIBE 6 X 18 X 3	WASHER	2

FIG	TEILNR/PARTNR	BEZEICHNUNG	DESCRIPTION	QTY
6	583.07.080.044	AKTIVKOHLEFILTER M49.72 KNECHT	EVAP CANISTER	1
7	583.07.083.000	SCHELLE F. KNECHT FILTER	CLAMP	1
8	0014 060203	SK-BUNDSCHRAUBE M6X20 SW=8	H H COLLAR SCREW	2
9	546.03.048.100	MEHRBEREICHSBLECHMUTTER M6	SHEET-METAL NUT	2
10	580.07.016.001	BENZINSCHLAUCH	FUEL LINE	1,40
11	580.07.016.001	BENZINSCHLAUCH	FUEL LINE	0,40
12	310.07.007.001	PVC-SCHLAUCH 5 X 8 MM	BREATHER HOSE	1,10
13	310.07.007.101	PVC-SCHLAUCH 4 X 7 MM	BREATHER HOSE	0,40
15*	580.31.005.000	KLAMMER F. BENZINSCHLAUCH 11MM	CLAMP	5



TECHNISCHE DATEN - FAHRGESTELL 400 / 620 SX, SC, RXC

	620 SX	400/620 SC	400/620 RXC
Rahmen	Zentralrohrrahmen aus Chrom-Molybdän-Stahlrohren		
Gabel	WP-Up Side Down Topadjuster 4054 IBS / Marzocchi Magnum 45		
Federweg vorne/hinten	WP: 300/ 320 mm Marzocchi - Öhlins: 290 / 310 mm		
Hinterradfederung	Zentralfederbein WP IBS oder Öhlins mit PRO-LEVER-Anlenkung zur nadelgelagerten Alu-Hinterradschwinge		
Bremse vorne	Scheibenbremse mit gelochter Bremsscheibe Ø 260 mm, Bremssattel schwimmend gelagert		
Bremse hinten	Scheibenbremse mit gelochter Bremsscheibe Ø 220 mm, Bremssattel schwimmend gelagert		
Bereifung vorne	90/90 - 21	90/90 - 21	90/90 - 21
Luftdruck Gelände	1,0 bar	1,0 bar	1,0 bar
Luftdruck Straße solo		1,5 bar	1,5 bar
Luftdruck Straße Sozius			2,0 bar
Bereifung hinten	130/70 - 19	140/80 - 18 70R	140/80 - 18 70R
Luftdruck Gelände	1,2 bar	1,2 bar	1,2 bar
Luftdruck Straße solo		2,0 bar	2,0 bar
Luftdruck Straße Sozius			2,2 bar
Tankinhalt	9 Liter, davon 1,5 Liter Reserve		
Überetzung-Hinterrad	14:50 / 15:45 / 15:50 / 16:40 / 16:45		
Kette	5/8 x 1/4"		
Steuerkopfwinkel	62,5°		
Radstand	1510 ± 10 mm		
Sitzhöhe unbelastet	940 mm		
Bodenfreiheit unbelastet	350 mm		
Trockengewicht	115 kg	400: 121 kg 620: 122 kg	400: 131 kg 620: 133 kg

ANZUGSDREHMOMENTE		
Bundschraube Steckachse vorne	M 10	50 Nm
Bundmutter Steckachse hinten	M 20x1,5	100 Nm
Sechskantmutter Schwingarmbolzen	M 14x1,5	100 Nm
Klemmschrauben Gabelbrücke oben	M 8	15 Nm
Klemmschrauben Gabelbrücke unten	M 8	20 Nm
Klemmschrauben Gabelhäuste	M 7	7 Nm
Restliche Schrauben Fahrgestell	M6	5 Nm
	M8	30 Nm
	M10	50 Nm

STANDARD-EINSTELLUNG - GABEL			
	K4T96L	KTM 63	KTM 64
Druckstufendämpfung	10	7	7
Zugstufendämpfung	14	7	7
Feder	4,4 N/mm	4,8 N/mm	5,0 N/mm
Federvorspannung	10 mm	10 mm	15 mm
Luftkammerlänge	130 mm	135 mm	155 mm
Füllmenge pro Gabelholm	ca 500 ccm	ca 600 ccm	ca 600 ccm
Gabelöl	SAE 5	SAE 7,5	SAE 7,5

HINWEIS FÜR WHITE POWER UND MARZOCCHI GABELN:
Die Dämpfungseinheiten im linken und im rechten Gabelbein sind nicht gleich ausgeführt. Vertauschen Sie bei Reparaturen oder Servicearbeiten diese Teile nicht.

STANDARD-EINSTELLUNG - FEDERBEIN			
	K4T96L	KT660*	KT661*
Druckstufendämpfung	3	15	15
Zugstufendämpfung	4	16	17
Feder	63/260	63-596-15-63	59-596-13-59
Federvorspannung	23 mm	16 mm	20 mm

TECHNICAL SPECIFICATIONS - CHASSIS 400 / 620 SX, SC, RXC

	620 SX	400/620 SC	400/620 RXC
Frame	Central chrome-moly-steel frame		
Fork	WP Up Side Down Topadjuster 4054 IBS / Marzocchi Magnum 45		
Wheel travel front/rear	WP: 300/320 mm (11,8/12,6 in)		Marzocchi - Öhlins: 290/310 mm (11,4/12,2 in)
Rear suspension	Central shock absorber WP IBS or Öhlins with PRO-LEVER linkage to rear swing-arm with needle bearing		
Front brake	Disc brake with carbon-steel brake disc Ø260 mm (10,2 in), brake caliper floated		
Rear brake	Disc brake with carbon-steel brake disc Ø220 mm (8,7 in), brake caliper floated		
Tyres front	90/90 - 21	90/90 - 21	90/90 - 21
Air pressure offroad	1,0 bar (14 psi)	1,0 bar (14 psi)	1,0 bar (14 psi)
Air press. road, driver only		1,5 bar (21 psi)	1,5 bar (21 psi)
Air press. road with passenger			2,0 bar (28 psi)
Tyres rear	130/70 - 19	140/80 - 18 70R	140/80 - 18 70R
Air pressure offroad	1,2 bar (17 psi)	1,2 bar (17 psi)	1,2 bar (17 psi)
Air press. road, driver only		2,0 bar (28 psi)	2,0 bar (28 psi)
Air press. road with passenger			2,2 bar (31 psi)
Fuel tank capacity	9 liter (2,3 US gallons), and 1,5 liter (0,4 US gallons) reserve		
Final drive ratio	14:50 / 15:45 / 15:50 / 16:40 / 16:45		
Chain	$\frac{5}{8} \times \frac{1}{8}$ "		
Steering angle	62,5°		
Wheel base	1510 ± 10 mm (59,4 ± 0,4 in)		
Seat high	940 mm (37 in)		
Ground clearance	350 mm (13,8 in)		
Dead weight without fuel	115 kg (254 lbs)	466: 121 kg (267 lbs) / 620: 122 kg (269 lbs)	400: 131 kg (289 lbs) / 620: 133 kg (293 lbs)

TORQUES			
Collar screw front axle	M 10	50 Nm	(37 ft.lb)
Collar nut rear axle	M 20x1,5	100 Nm	(74 ft.lb)
Hex. nut swing arm bolt	M 14x1,5	100 Nm	(74 ft.lb)
Clamping screw upper fork bridge	M 8	15 Nm	(11 ft.lb)
Clamping screw lower fork bridge	M 8	20 Nm	(14 ft.lb)
Clamping screws fork stubs	M 7	7 Nm	(5 ft.lb)
Other screws chassis	M6	5 Nm	(3,7 ft.lb)
	M8	30 Nm	(22 ft.lb)
	M10	50 Nm	(37 ft.lb)

STANDARD ADJUSTMENT - FORK			
	K4T96L	KTM 63	KTM 64
Compression adjuster	10	7	7
Rebound adjuster	14	7	7
Spring	4,4 N/mm (3,2 ft.lb)	4,8 N/mm (3,5 ft.lb)	5,0 N/mm (3,7 ft.lb)
Spring preload	19 mm (0,4 in)	10 mm (0,4 in)	15 mm (0,6 in)
Air chamber length	130 mm (5 in)	135 mm (5,3 in)	155 mm (6,1 in)
Capacity per fork leg	ca 500 cc	ca 600 cc	ca 600 cc
Fork oil	SAE 5	SAE 7,5	SAE 7,5

NOTE FOR WHITE POWER AND MARZOCCHI FORKS:
The damping units in the left and the right fork leg are of different design. Make sure not to mix them up in case of repair or service works.

STANDARD-ADJUSTMENT - SHOCK ABSORBER			
	K4T96L	KT660*	KT661*
Compression adjuster	3	15	15
Rebound adjuster	4	16	17
Spring	63/260	63-596-15-63	59-596-13-59
Spring preload	23 mm	16 mm	20 mm

SCHMIER- UND WARTUNGSTABELLE

**BEI SPORTEINSATZ IST DER 5000 KM SERVICE
NACH JEDEM RENNEN DURCHZUFÜHREN**

	KTM Fahrer	KTM Fachwerkstätte	KTM Fachwerkstätte	KTM Fachwerkstätte
Motorölstand bei warmem Motor kontrollieren	• vor jeder Inbetriebnahme			
Motoröl wechseln (SX, Super Competition, RXC)			• nach 2500 km oder 25 Stunden	•
Motoröl wechseln (EXC, EGS)				•
Ölsieb und Magneten der Abblöschschrauben bei Motorölwechsel reinigen				•
Ölfiltersatz wechseln			•	•
Mikrofilter wechseln (SX, Super Competition, RXC)			•	•
Feinfilter (Schraubfilter) am Rahmenbrustrohr wechseln			•	•
Ölleitungen auf Beschädigungen und auf knickfreie Verlegung prüfen			•	•
Ventilspiel kontrollieren			•	•
Zündkerze reinigen und Elektrodenabstand einstellen			•	•
Zündkerze nach 10 000 km wechseln				•
Zündzeitpunkt prüfen				•
Schwimmerkammer des Vergasers entleeren und reinigen		•		•
Leerlauf einstellen				•
Schläuche von Motor- und Tankentlüftung auf knickfreie Verlegung prüfen			•	•
Luftfilter und Filterkasten reinigen		•		•
Kettenräder, Kettenführungen und Kette prüfen	•		•	•
Exzenter der Kettenspannung warten (Duke)		•		•
Kette reinigen und ölen	•		•	•
Kettenspannung prüfen	•		•	•
Kühlflüssigkeitsstand prüfen	•		•	•
Frostschutz prüfen				•
Kühlsystem auf Dichtheit prüfen - Sichtsprüfung	•		•	
Auspuffanlage auf Dichtheit prüfen				•
Glasfasergarn-Füllung des Schalldämpfers erneuern (Alu-Enddämpfer)			•	
Aufhängungen der Auspuffanlage prüfen				•
Bremsschleifensstand in den Vorratsbehältern prüfen	•		•	•
Bremsschleife wechseln	•			•
Belagstärke der Bremsklötze prüfen				•
Bremsflüssigkeit wechseln				•
Bremsflüssigkeit prüfen				•
Zustand und Verlegung der Bremsschläuche prüfen	•		•	•
Leerweg und Leichtigfähigkeit des Fußbremshebels prüfen	•		•	•
Einstellung und Dämpfung der Telegabel prüfen	•		•	•
Telegabel auf Dichtheit prüfen				•
Entlüftungsschrauben an den Gabelbeinen lösen (Überdruck)				•
Öl der Telegabel wechseln				•
Telegabel vollständig warten				•
Staubmanschetten der Telegabel reinigen				•
Steuerkopflager auf Spiel prüfen / einstellen			•	•
Steuerkopflager und deren Dichtungselemente reinigen und fetten				•
Einstellung und Dämpfung des Federbeines prüfen	•			•
Ö-Ring des Federbeines auf Verschleiß prüfen (nur WP Federbein)				•
Federbein vollständig warten				•
Schmiernipel am Winkelhebel des Pro. Lever Federungs-systems schmieren				•
Anlenkung des Pro. Lever Federungs-systems zerlegen und warten				•
Schwingarmlagerung warten				•
Speicherspannung und Felgenschlag prüfen	•		•	
Radlager auf Spiel prüfen	•			•
Dämpfergummi der Hinterradnabe prüfen	•			•
Reifenzustand und Reifenluftdruck prüfen	•			•
Seilzüge auf Beschädigungen und Leichtigfähigkeit prüfen	•			•
Seilzüge einstellen und ölen	•			•
Elektrische Anlage prüfen	•			•
Batteriehalterung und Anschlüsse prüfen (A, CH, Duke)				•
Scheinwerfereinstellung prüfen				•
Zündschloß, Kurzschlußschalter, Kurzschlußraster und Lichtschalter mit Kontaktspray behandeln		•		•
Alle Schrauben, Muttern und Schraubklemmen auf festen Sitz prüfen	•		•	•
Alle Gleit- und Lagerstellen ölen bzw. fetten				•

KTM-SPORTMOTORCYCLE AKTIENGESELLSCHAFT
A-5230 Mattighofen • Postfach 91 • Austria
Tel. 07742/6000-0 • Telefax 07742/6000-7
FN 102019 d - Landesgericht Ried im Innkreis